

MOBILE, karta fasta skyddsavstånd

En av uppgifterna som skall anges i sprutjournalen är om det finns fasta skyddsobjekt på fältet och att skyddsavstånd lämnats till dessa.

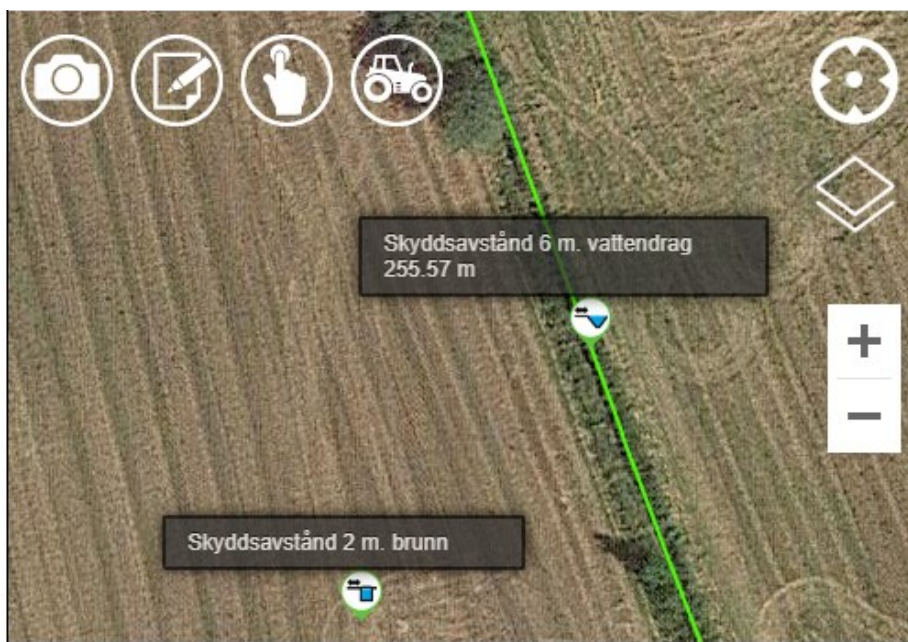
Har du en karta över de fasta skyddsavstånden kan du hänvisa till denna i sprutjournalen (ange det i förvalet så slipper du skriva det varje gång) vilket sparar tid samt minskar risken för misstag, speciellt om flera sprutar på gården.

De fasta skyddsavstånden kan anges med hjälp av Näsgård Observationer i Näsgård Mobile. Antingen genom att du i fält markerar dessa med hjälp av telefonens GPS eller att du manuellt ritar in observationerna i kartan.

De fasta skyddsavstånden är:

- **2 m till dräneringsbrunnar**
- **2 m till öppna dike** (för dränering, vattenförande någon del av året)
- **6 m till vattendrag** (och sjöar. Som ständigt eller stor del av året är vattenförande. Gäller även våtmarker, murgelgravar med fuktig markyta eller ytvatten)
- **12 m till dricksvattenbrunn**

Exempel på karta med fasta skyddsavstånd, skapade med Observationer.



MOBILE, karta fasta skyddsavstånd

Markera med GPS i fält

Om du vill markera ut alla skyddsobjekt i fält via enhetens GPS är det lämpligt att öppna Temat för fasta skyddsavstånd, där du kan välja mellan de olika typerna av skyddsobjekt direkt i skärmen.



Klicka på traktorsymbolen så den aktiveras

I listan för Tema markerar du Växtskydd, fasta skyddsavstånd och därefter Välj.

Tema

- Dränering (kan inte ändras) ⋮
- Växtskydd, fasta skyddsavstånd (kan inte ändras) ⋮

Välj

Ängra

Nu visas fyra snabbknappar överst i kartan

KARTA**FÄLT****TID****LAGER**

Skyddsavstånd 12 m.
vat.brunn
(Punkt)

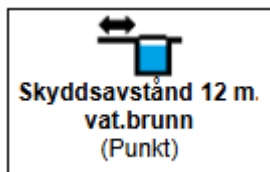
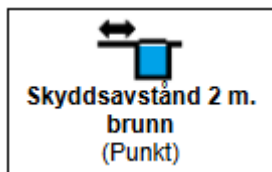
Skyddsavstånd 2 m.
brunn
(Punkt)

Skyddsavstånd 2 m.
öppet dike
(Linie)

Skyddsavstånd 6 m.
vattendrag
(Linie)

MOBILE, karta fasta skyddsavstånd

För att märka ut en brunn går du fram till brunnen och väljer den typ av brunn det gäller. Observationen blir direkt sparad.



För att märka ut skydd mot dike eller vattendrag, klickar du en gång på knappen för den typ du vill märka ut.



Knappen börjar då blinka grönt



Och när du nu börjar gå längs vattendraget loggas en linje automatiskt . När du är framme vid slutpunkten klickar du en gång till på knappen och observationen blir sparad.



När du mätt in alla objekt, stänger du knapparna på skärmen genom att klicka på traktorsymbolen igen

Markera skyddsobjekt manuellt

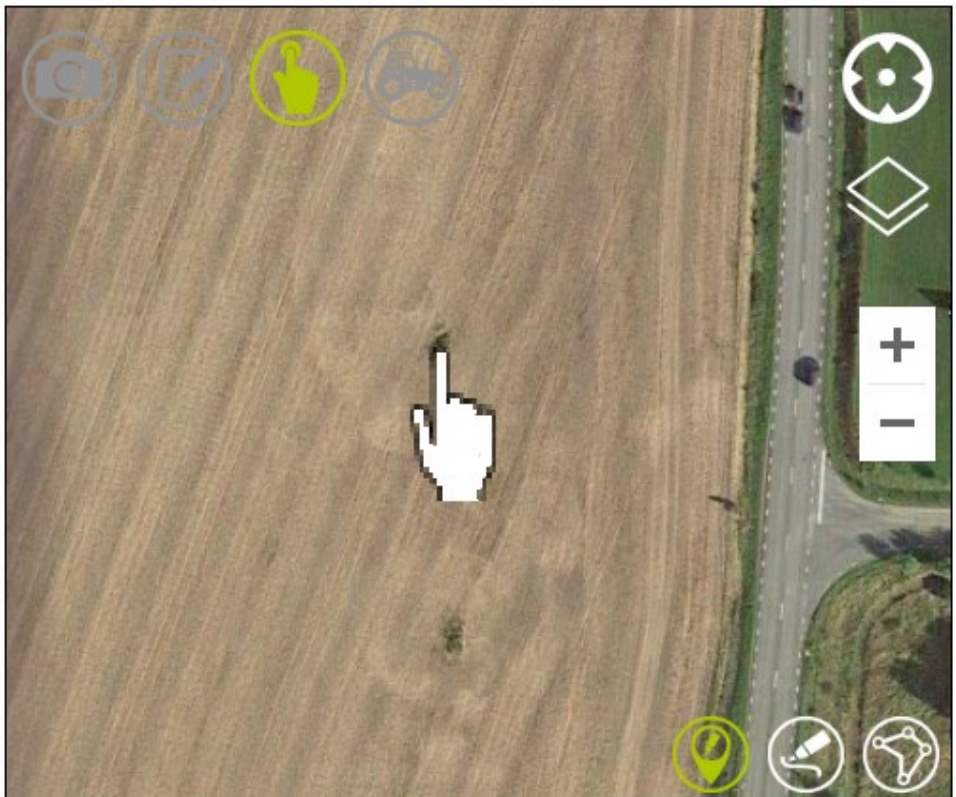


Om du vill markera ut alla skyddsobjekt manuellt via observationer, aktiverar du handsymbolen, symbolen blir grön och då visas även tre nya symboler nederst på skärmen.



Med punkt symbolen tänd kan du markera ut brunnar.

Zooma in till den plats så du ser brunnen. Klicka en gång där brunnen är



I observation rutan som öppnas, klickar du i rutan för typ.

Observation

Typ: **Fältnot** ▼

Datum:

Välj om det är en dricksvattenbrunn med 12m skyddsavstånd eller en dräneringsbrunn med 2 m skyddsavstånd. Godkänn med OK.

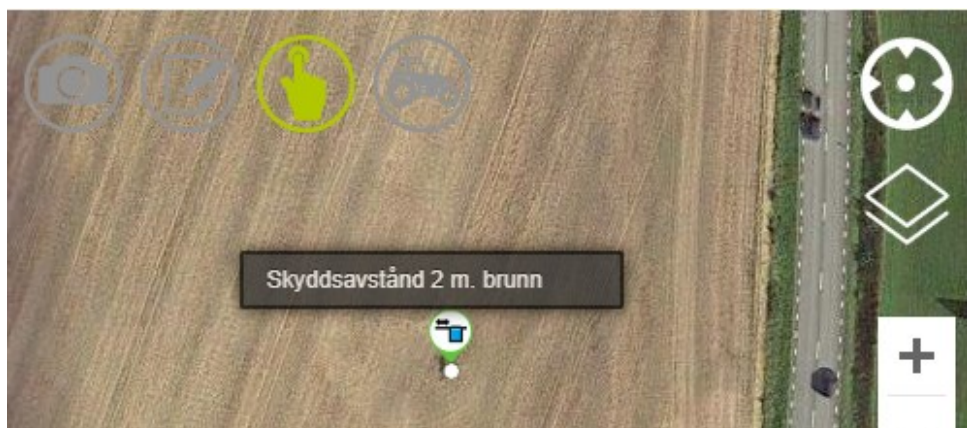
Välj observationstyp

Skyddsavstånd 12 m. vat.brunn

Skyddsavstånd 2 m. brunn

Ok

Du kommer tillbaka till observations uppsättningen. Välj här OK för att spara observationen. När den är sparad ser du observationen i kartan.



MOBILE, karta fasta skyddsavstånd



Om du aktiverar symbolen med penna, kan du rita ut skyddsavstånd till dike och vattendrag.

Zooma in till den plats där du har vattendraget.

Klicka en gång där du vill börja rita vattendraget. Varje gång du klickar kan du ändra riktning på linjen.

När du vill avsluta linjen dubbelklickar du.



I observation rutan som öppnas, klickar du i rutan för typ.

Observation

Typ: **Fältnot** ▼

Datum:

Välj om det är 2 m skyddsavstånd till dike eller 6 m skyddsavstånd till vattendrag. Godkänn med OK.

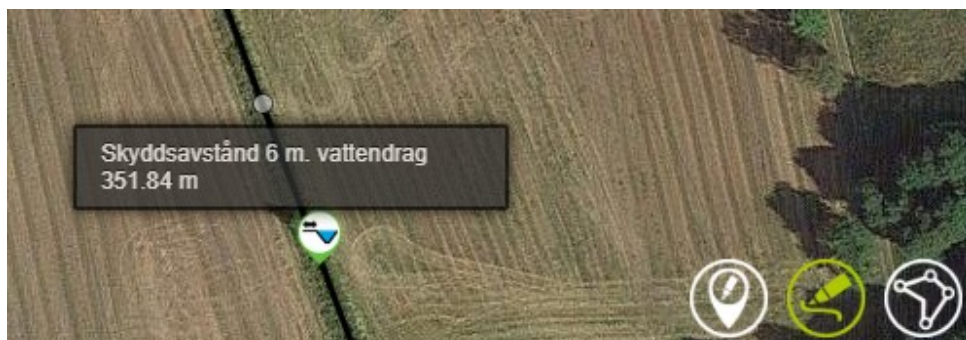
Välj observationstyp

Skyddsavstånd 2 m. öppet dike

Skyddsavstånd 6 m. vattendrag

Ok

Du kommer tillbaka till observations uppsättningen. Välj här OK för att spara observationen. När den är sparad ser du observationen i kartan.

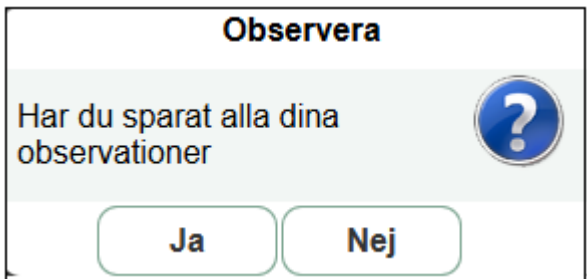


MOBILE, karta fasta skyddsavstånd

När du har ritat in alla dina skyddsobjekt trycker du på handen igen för att stänga funktionen.



Svara Ja på frågan som visas då.



Visa Skyddsobjekten

Observationerna visas normalt inte, utan du väljer att ta fram och visa dem vid behov.



1. Välj visa/göm
2. Markera Visa observationer
3. Om du klickar på filterknappen, kan du välja att endast visa Skyddsavstånd. Då ser du bara dessa och inte andra observationer som dränering, ogräs och så vidare.