

Zooma i kartan

Allmänt

Vid allt arbete i kartan, skall området du vill arbeta med, förstoras upp så mycket som möjligt.

Funktionerna för att zooma finns i den lodräta verktygsraden



Alternativ zoom funktioner

Du kan också använda + och - tecken på tangentbordet för att zooma in och ut. Med pil tangenterna på tangentbordet kan du flytta kartan

Zooma in

Välj **Zooma**

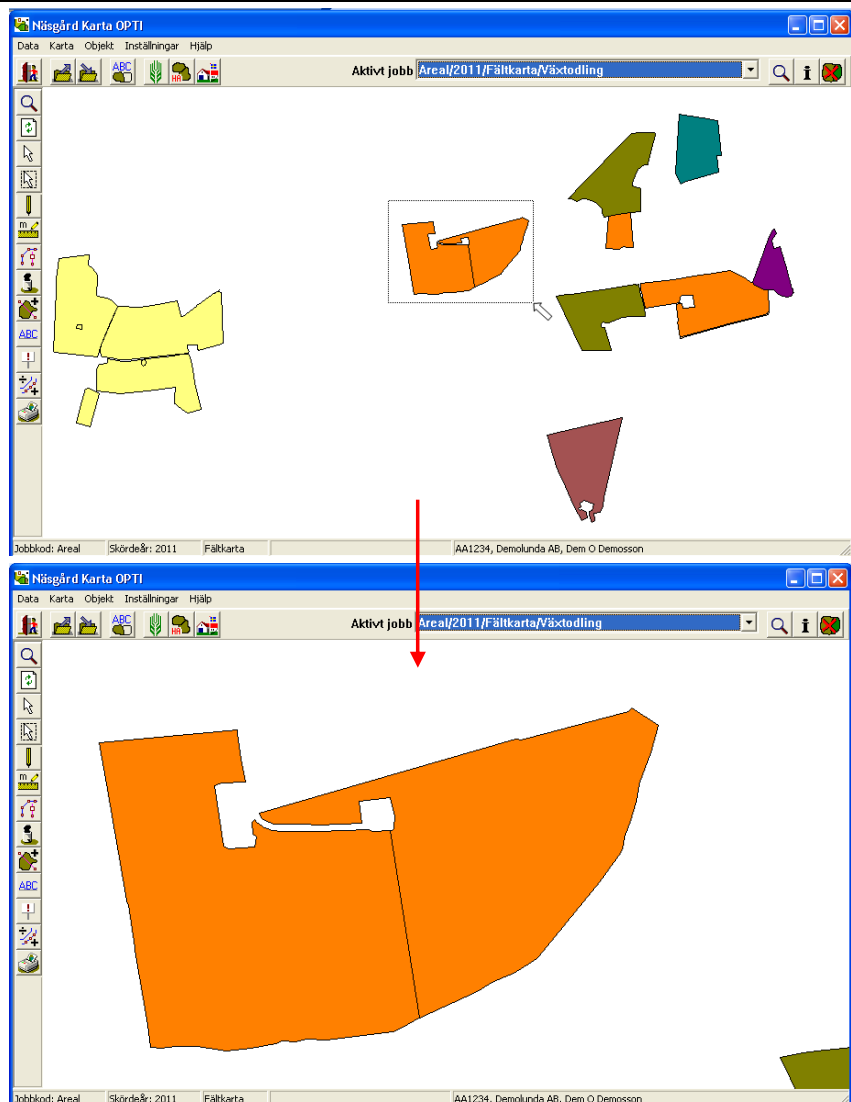


och **Zooma in**



Sätt därefter markören i övre vänstra hörnan på området du vill zooma in. Tryck ned och håll vänster musknapp nere. Drag markören under tiden ner mot nedre högra hörnan av det område du vill förstora. En ram visas då på skärmen, det är detta område som kommer att visas förstorat, när du släpper musknappen kommer kartan att zoomas in.

Du kan upprepa detta tills du väljer någon annan funktion



Zooma ut stegvist

Välj **Zooma**



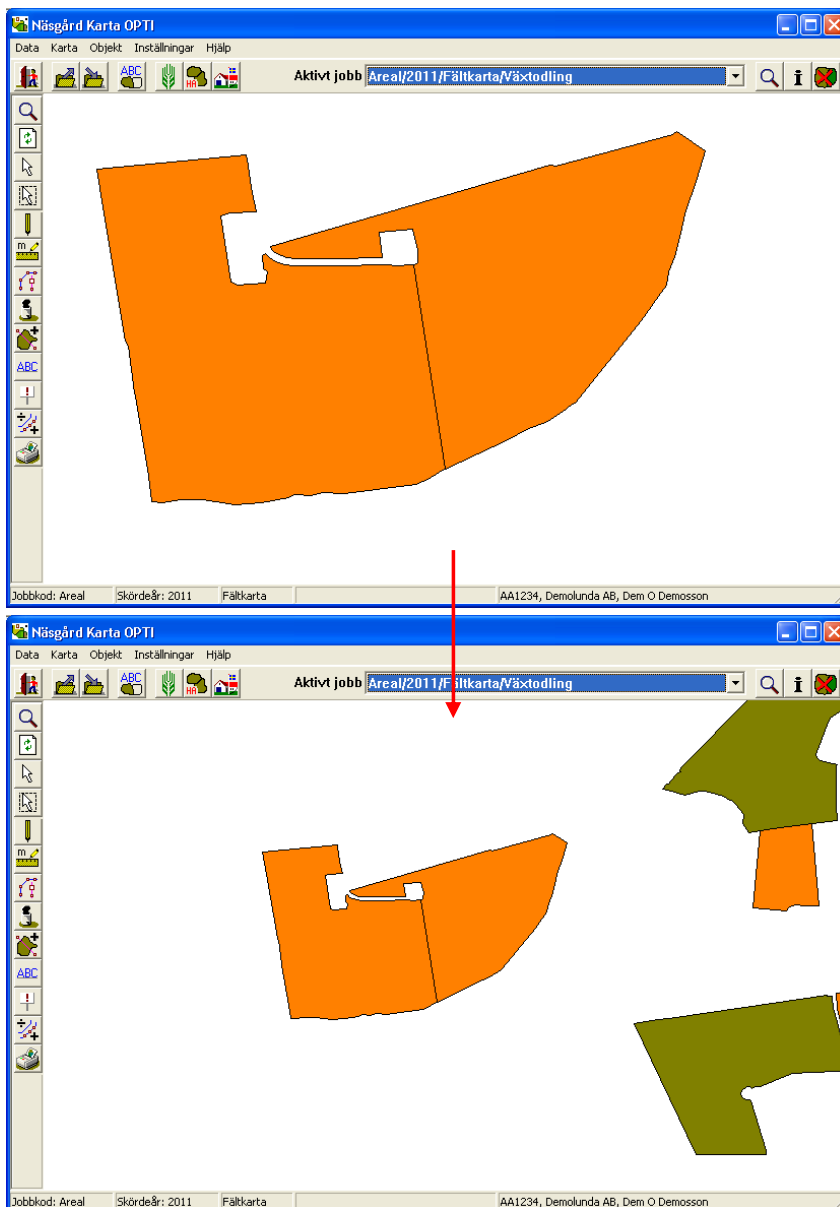
Och

Zooma ut x 2



För varje gång du trycker på knappen kommer kartan att zoomas ut två steg, så du ser mer av din karta för varje gång.

Du kan upprepa detta tills du väljer någon annan funktion



Gå tillbaka till föregående förstoring

Välj **Zooma**



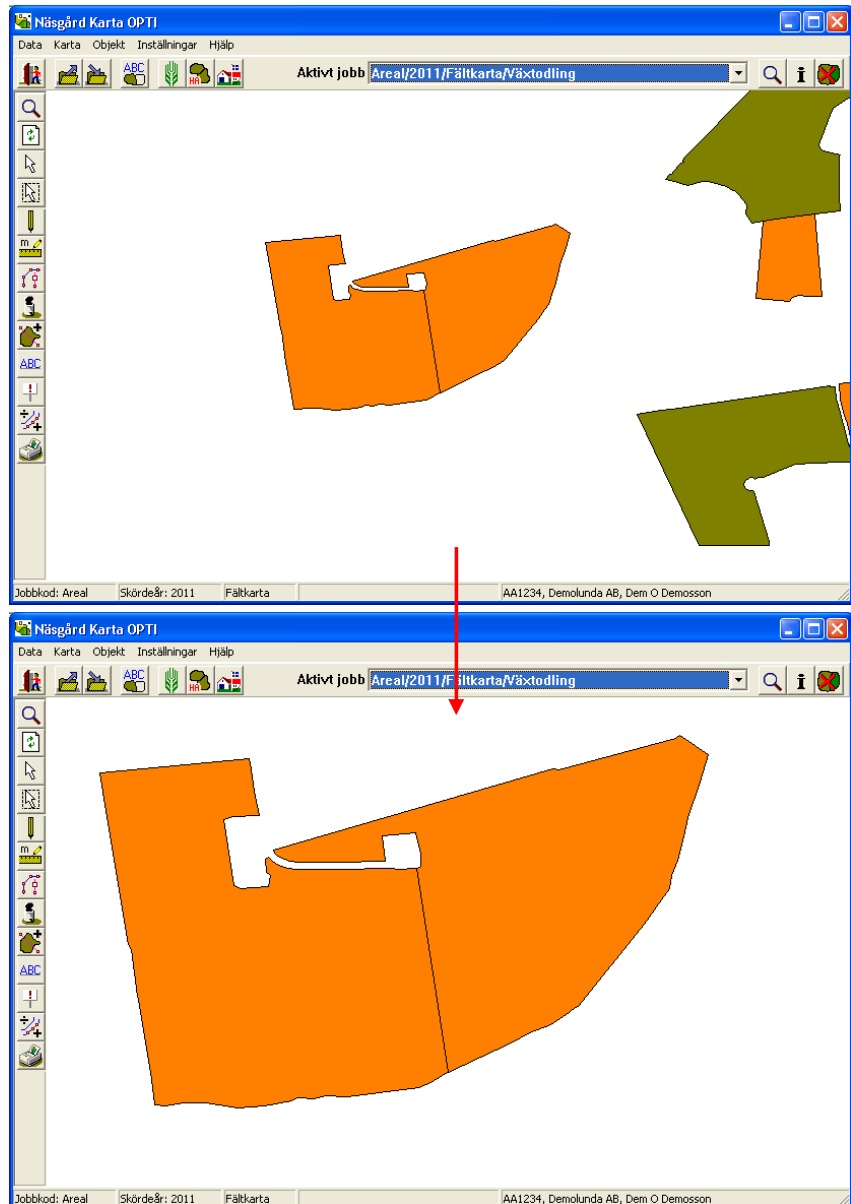
Och

Zooma till föregående



Du går bakåt till föregående zoomning avsett om du tidigare zoomat upp eller ned.

Du kan upprepa detta tills du väljer någon annan funktion eller du kommer till ursprungsbilden zoom.



Visa hela kartan

Välj **Zooma**

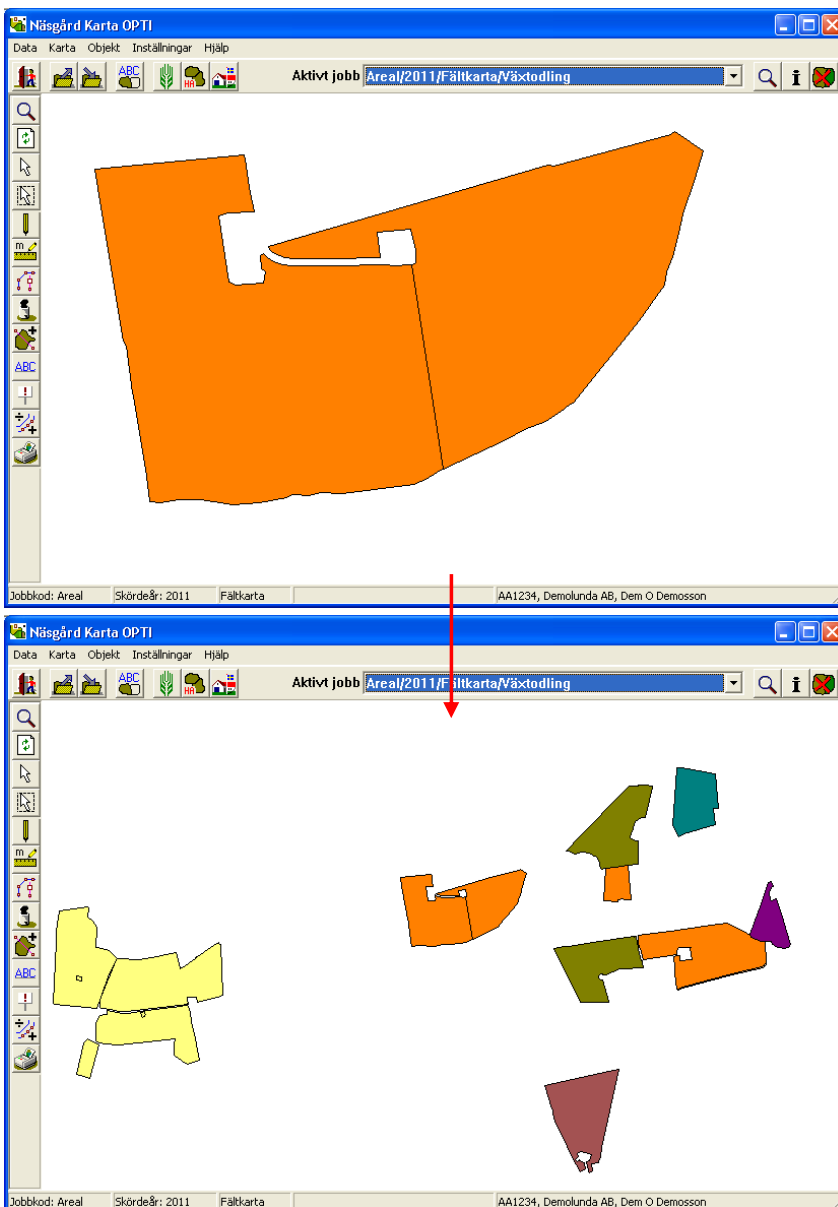


Och

Visa hela kartan



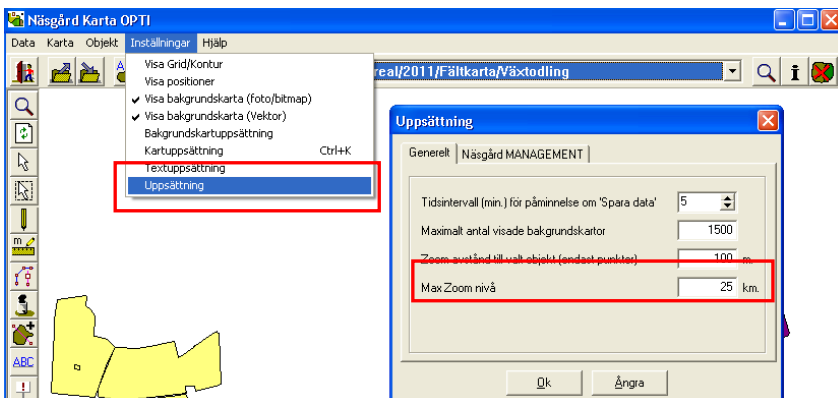
Hela kartan visas oavsett tidigare uppförstoring.



Om man har stor geografisk spridning på fälten kan en begränsning göras. På detta vis kan du jobba i ett visst område och visa bara hela detta område om du väljer visa hela kartan.

Det innebär också att du kanske inte ser alla dina fält med standard inställningen för visa hela kartan.

Du ändrar detta under **Inställningar, Uppsättning** och **Max zoom nivå**



Flytta kartan

Välj **Zooma**



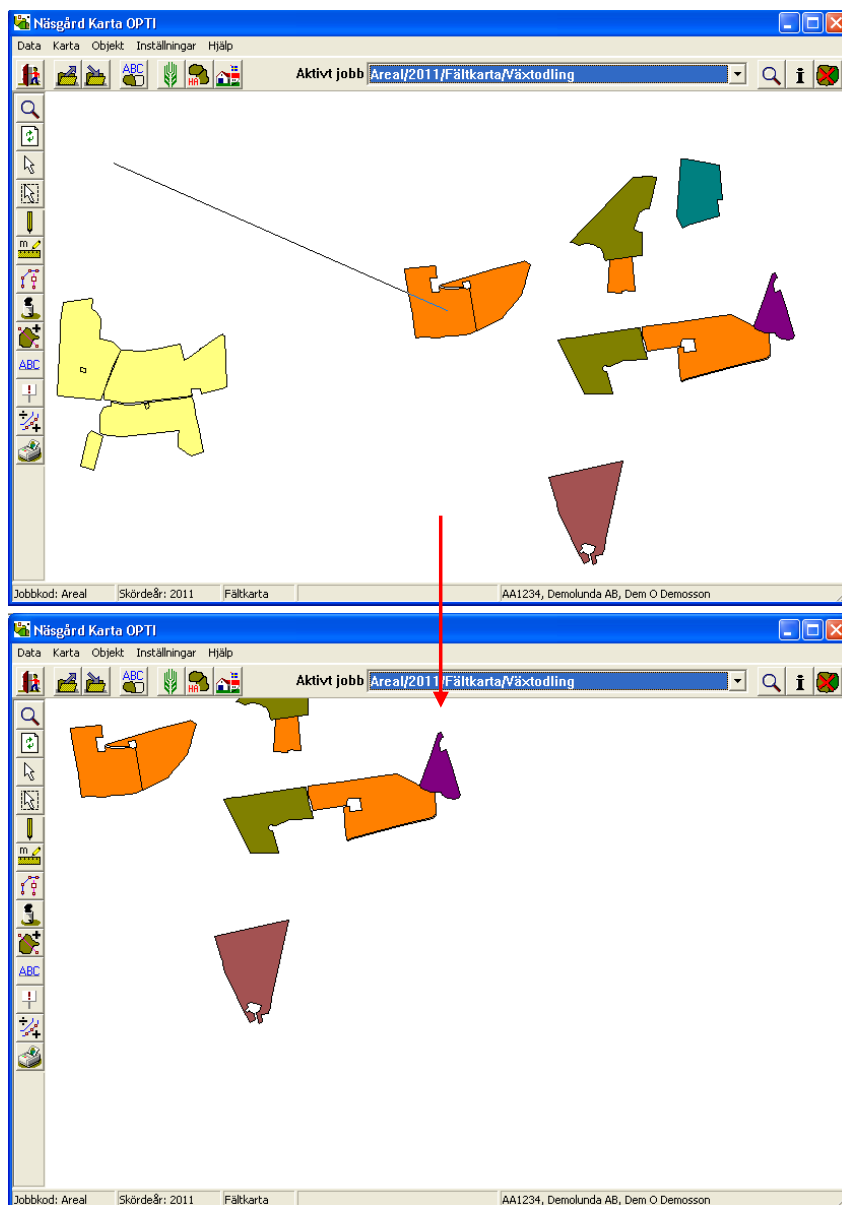
Och

Flytta kartan



Sätt markören på den punkt du vill flytta kartan från, vänsterklicka och fortsätt att hålla ned markören och flytta den till den punkt du vill flytta punkten. En linje visar riktning och i slutet på denna linjen flyttas din startpunkt. Släpp markören och kartan flyttas.

Du kan upprepa detta tills du väljer någon annan funktion.



Zooma till valt objekt

Aktivera det objekt i kartan du vill zooma in med **Välj objekt**

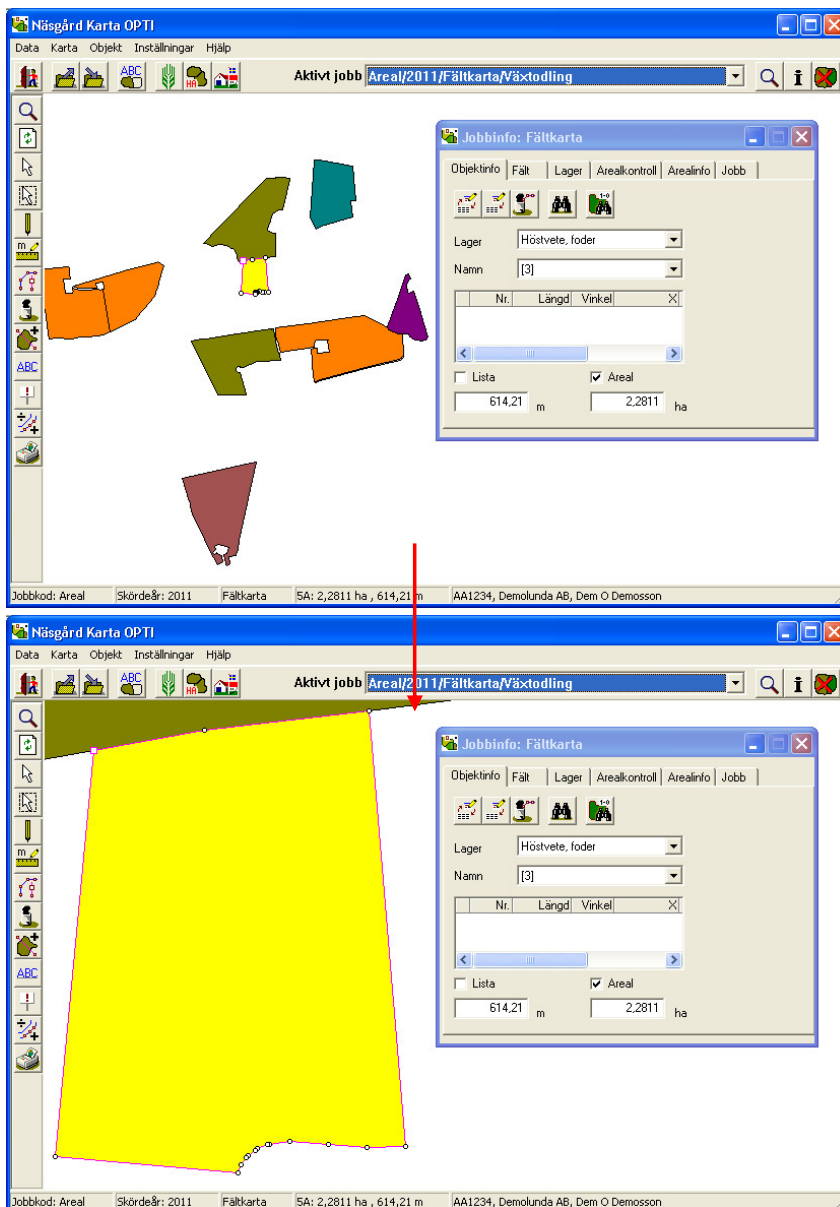


Objektet blir gult och ytterlinjen tänds.

Välj **Zooma objekt**



Objektet zoomas in så stort det går på skärmen.



Zooma till valt fält nummer

Du kan zooma in på ett visst fält genom att söka på fält numret **Välj objekt**



Och **Sök fältkoder**



I den listan som öppnas klickas på det fält du vill zooma in, därefter tar du **Godkänn/välj**



Fältet zoomas in och visas så stort det går på skärmen.

The screenshot shows the 'Näsgård Karta OPTI' software interface. The top window shows a search window with a table of field codes and a 'Godkänn/välj' button. The bottom window shows the selected field zoomed in on the map.

Fältkod	Objekt ID	Lager
1A	14	Höstvete, foder
1B	13	Skyddszon
2A	8	Vårkorn, malt
3A	9	Hösttraps
4A	5	Vårkorn, malt
5A	3	Höstvete, foder
6A	4	Havre, foder
7A	6	Polaris mat
7B	18	Höstvete, foder

Jobbinfo: Fältkarta
Objektinfo | Fält | Lager | Arealkontroll | Arealinfo | Jobb
Lager: Höstvete, foder
Areal: 2,2811 ha

Jobbkod: Areal Skördeår: 2011 Fältkarta 5A: 2,2811 ha , 614,21 m AA1234, Demolunda AB, Dem O Demosson

Jobbinfo: Fältkarta
Objektinfo | Fält | Lager | Arealkontroll | Arealinfo | Jobb
Lager: Höstraps
Namn: [9]
Nr. Längd Vinkel
Lista Areal
1853,67 m 12,1122 ha

Jobbkod: Areal Skördeår: 2011 Fältkarta 3A: 12,1122 ha , 1853,67 m AA1234, Demolunda AB, Dem O Demosson