

Skapa markkarteringskartor manuellt

Förutsättningar

Om markkarteringen inte är gjord med GPS, går det inte med automatik att läsa in analysvärde och skapa analyskartor.

I dessa fall måste du manuellt göra dina analyskartor. Det skall göras en karta per skifte. Detta kan ske på 2 olika sätt.

1. Skriva in värden direkt i tabell Näsgård Karta.
2. Dra över värde till analyskartan från en importerad textfil (kontakta oss på Datalogisk så hjälper vi dig med hur filen skall se ut)

Oavsett vilken metod som väljs skall en fältgräns kopieras från en fältkarta först. När analysvärdena är angivna kan kartorna färgläggas och medelvärde kan överföras till växtodlingsplanen.

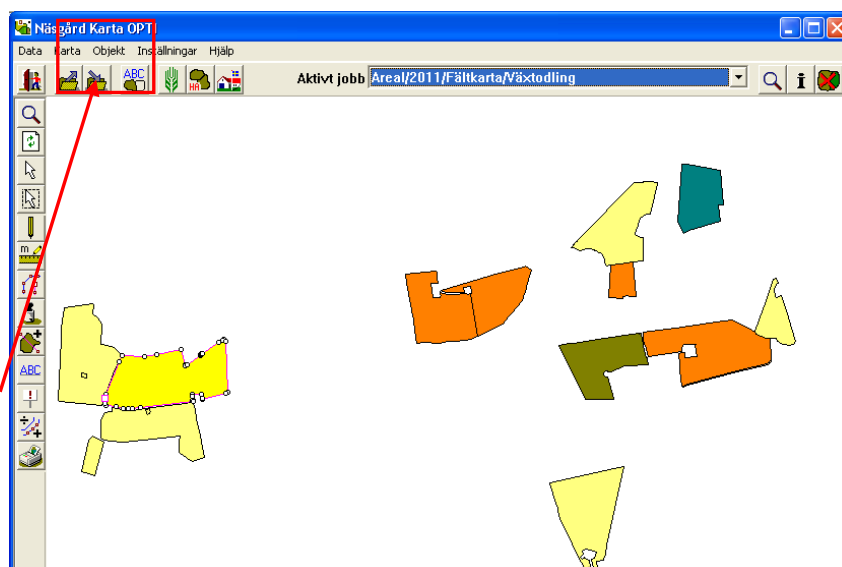
Kopiera fältgräns från fältkarta

Öppna din fältkarta. Markera det fält du vill kopiera genom att välja funktionen **Välj objekt**



Klicka på fältet du vill kopiera. Fältet blir gult.

Därefter väljer du Objekt och kopiera (objekt)



Du skall nu skapa en analyskarta för detta fält. Välj **Jobb översikt**

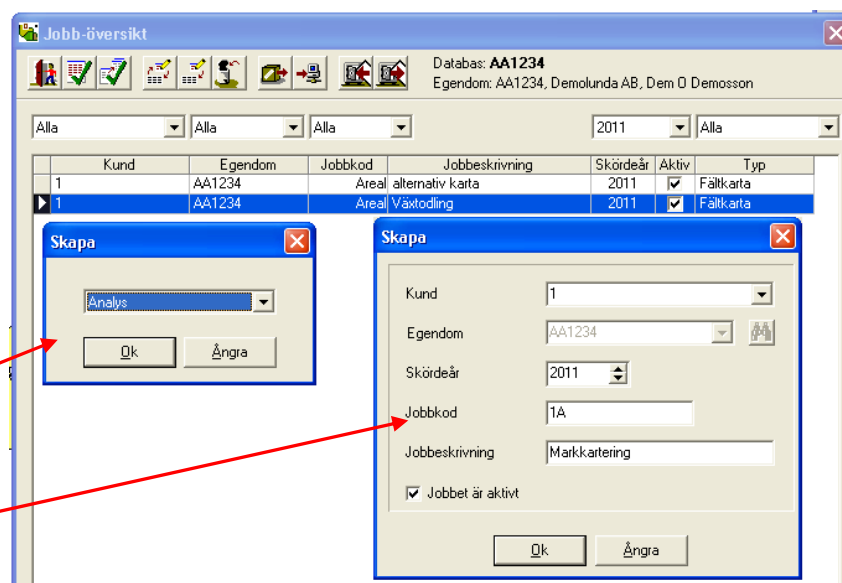


Och **Skapa**



I första Skapa rutan väljer du **Analys** och **OK**

I nästa Skapa ruta anger du kund, året som analyserna är gjorda samt på raden jobbkod fältnumret på fältet. Det är frivilligt att ange en beskrivning. Godkänn med **OK**



Ett nytt jobb infogas i tabellen markera denna rad och öppna kartan med **Godkänn/välj**



Jobb-översikt

Databas: AA1234
Egendom: AA1234, Demolunda AB, Dem O Demosson

Alla Alla Alla 2011 Alla

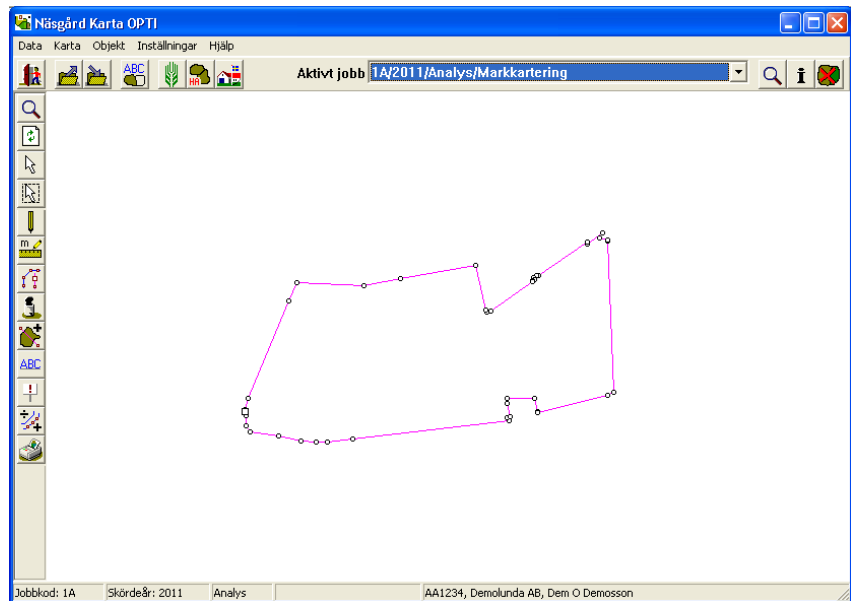
Kund	Egendom	Jobbkod	Jobbeskrivning	Skördeår	Aktiv	Typ
1	AA1234	1A	Markkartering	2011	<input checked="" type="checkbox"/>	Analys
1	AA1234		Areal alternativ karta	2011	<input checked="" type="checkbox"/>	Fälkkarta
1	AA1234		Areal Växtodling	2011	<input checked="" type="checkbox"/>	Fälkkarta

Nu väljer du **Objekt** och **Klistra in (objekt)**



Fältgränsen klistras in i kartan.

Spara Kartan med



Ange analysvärde i tabell

I kartan högerklickar du nu där du vill placera en punkt, i rutan som visas väljer du

Tillför analyspunkt

Flytta textlinjer

Tillför analyspunkt

I nästa ruta som öppnas väljer du vilka typer av analyser du tagit. Då kommer en tabell med dessa analyser att skapas bakom linjerna. Detta behöver du bara välja första gången. På raden analys ID skriver du in provnumret. Placera ut resten av provpunkter på fältet

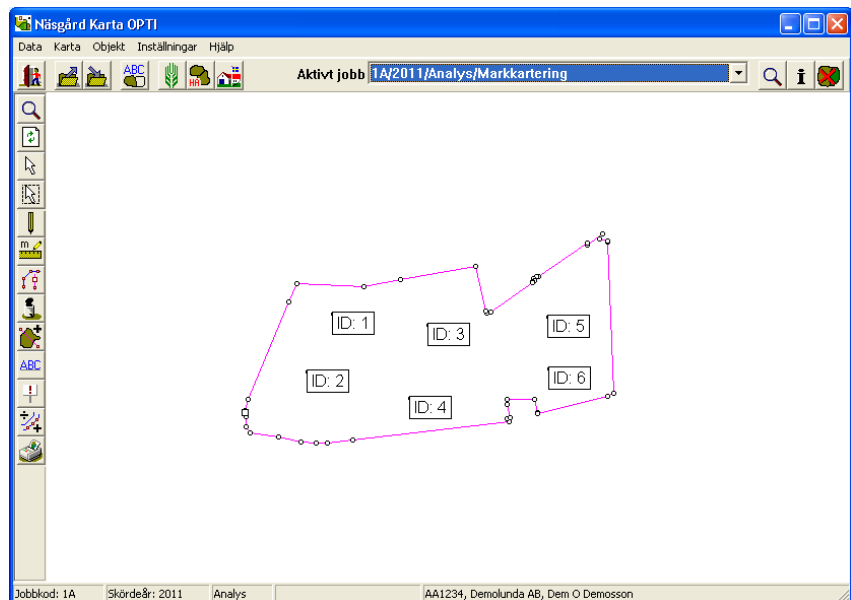
Analys

Typ: Standard uppställning

Analys typ: pH,P,ALK,ALMg,Al,B,K,HG Valt

Analys ID: 1

OK Ängra Inställningar



Därefter öppnar du **Jobb-info**



Och väljer fliken **Analys data**. Här är nu upprättat en tabell där du skriver in värdena för varje provpunkt. Provnymret är det nummer som står i kolumnen ID.

Spara Kartan med



Jobbinfo: Analys

Punkter | Analyser | **Analys data** | Hjälppgrid | Jobb

Sammanlägg analyser via fältkarta

Int.ID	ID	pH	P-Al	K-Al	Mg-Al	B	K-HCl					
1	1	6,4	Y	7,2	Y	8,6	Y	0,0	Y	0,0	Y	0,0
2	2	6,3	Y	7,6	Y	6,5	Y	0,0	Y	0,0	Y	0,0
3	3	6,9	Y	8,4	Y	6,9	Y	0,0	Y	0,0	Y	0,0
4	4	7,0	Y	9,4	Y	6,4	Y	0,0	Y	0,0	Y	0,0
5	5	5,9	Y	12,0	Y	5,9	Y	0,0	Y	0,0	Y	0,0
6	6	6,7	Y	14,2	Y	10,2	Y	0,0	Y	0,0	Y	0,0

Om du saknar en analystyp väljer du fliken **Analyser** och **Skapa**



En bild öppnas där du kan skapa en ny analystyp. Välj denna under **Analysnamn**, godkänn med **OK**. En kolumn med denna analystyp skapas på fliken **Analys data**

Jobbinfo: Analys

Punkter | **Analyser** | Analys data | Hjälppgrid | Jobb

Använd på alla | Kopiera uppsättning från:

Analys	Ana.	Type	Aktiv
Intern ID	Int.ID		<input type="checkbox"/>
Analyse ID	ID		<input type="checkbox"/>
pH	pH	Punkt	<input type="checkbox"/>
Fosfor-Al	P-Al	Punkt	<input type="checkbox"/>
Kalium-Al	K-Al	Punkt	<input type="checkbox"/>
Magnesium-Al	Mg-Al	Punkt	<input type="checkbox"/>
Bor	B	Punkt	<input type="checkbox"/>
Kalium-HCl	K-HCl	Punkt	<input type="checkbox"/>
Koppar-HCl	Cu-HCl	Punkt	<input type="checkbox"/>
Mullhalt	mhlt	Punkt	<input type="checkbox"/>
Lerhalt	lhlt	Punkt	<input type="checkbox"/>

Rätta analysen

Analys typ: Analys

Analysnamn: Fosfor-HCl

Analys text: P-HCl

Data värde: Text Numerisk

Antal decimaler: 1

Ok Ångra

Skapa analyskarta från textfil

Förutsättningar

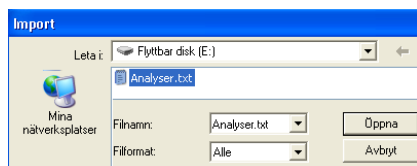
Filen skall vara en tabb avgränsad textfil med specificerade kolumn överskrifter. Kontakta oss på Datalogisk så hjälper vi dig med filformatet.

Du skall ta fram en analyskarta på skärmen.

Där efter väljer du **Data** och **Import**

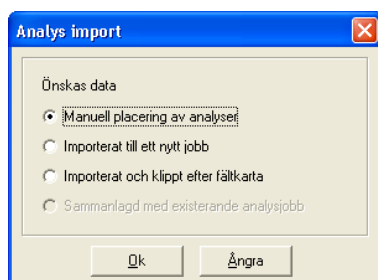


Leta upp textfilen och öppna denna.



Markera **Manuel placering av analyserna**.

Godkänn med **OK**



En tabell med analysvärde öppnas på skärmen. Sätt markören över en rad, tryck ned vänster musknapp samtidigt som du drar markören till den plats på kartan där provet är taget och släpp. En punkt infogas på kartan. Motsvarande rad i tabellen blir gråfärgad.

En tabell har även skapats automatiskt under **Jobb info**, fliken **Analysdata**. Upprepa på alla punkter på detta fält och på dina andra analyskartor.

