

Installation av Näsgård Management

Generellt

Denna instruktion beskriver hur du installerar Näsgård Management ifrån Internet, steg för steg

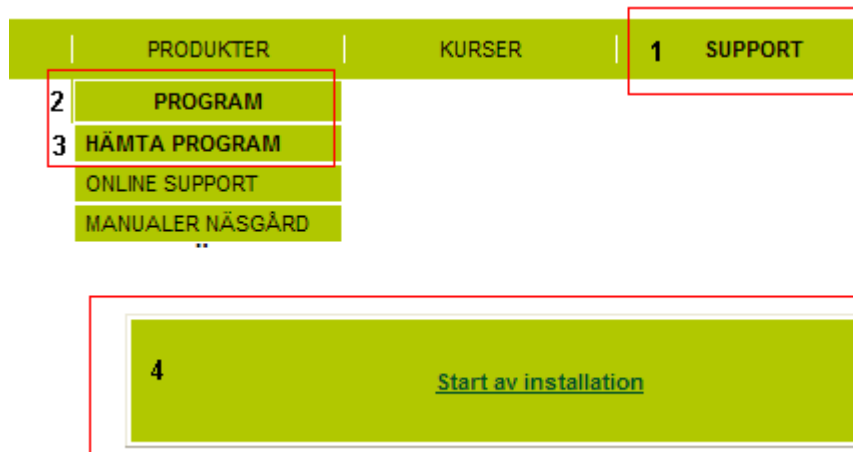
Aktiveringskod

Om det är första gången du installerar programmet, behövs det en aktiveringskod för att kunna få programmet att starta. Har du ingen kod, så vänta med att installationen.

Starta installationen

Du laddar ned programmet från www.datalogisk.se

Här väljer du **Support** (1) och därefter **program** (2) i raden under och **Hämta program** (3). För att starta installationen trycker du på knappen **Start av installation** (4) längre ned på sidan

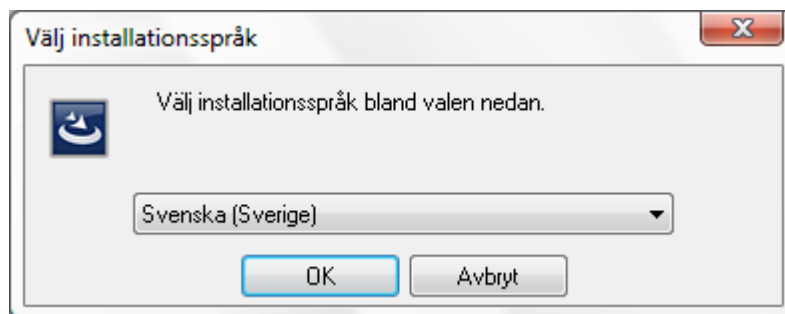


I den dialog som visas väljer du **Kör**. Därmed kommer programmet att laddas ner på din dator.

Detta kan ta från ett par minuter och upp till en halvtimme beroende på hastigheten på din Internet förbindelse.



När överföringen är klar visas denna dialog. Välj **Svenska** och därefter **OK**

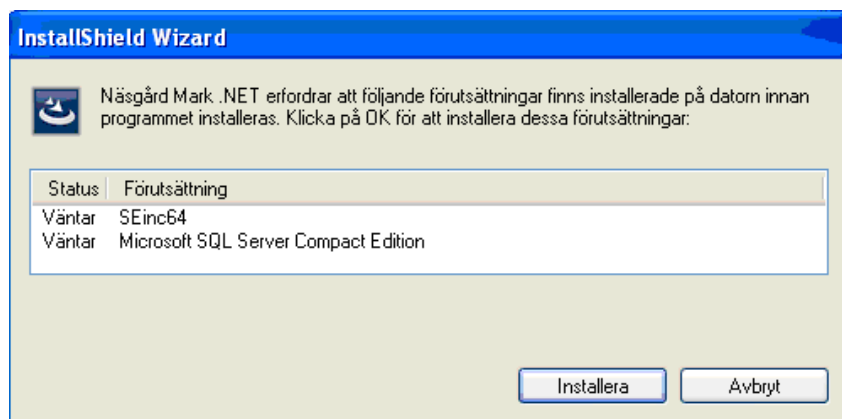


Första gången du installerar programmet kan denna dialog visas. Detta sker om du inte redan har Microsoft SQL server 2005 Express installerad på din dator.

Visas dialogen skall du välja **installera**.

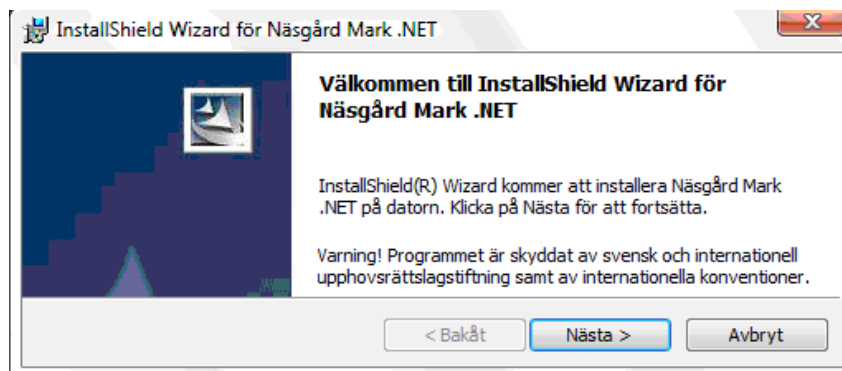
Komponenter från Microsoft kommer då att hämtas.

Observera detta kan ta någon tid.



Därefter kommer installationen att fortsätta, följ bara instruktionerna på skärmen.

Tryck på knappen **nästa**



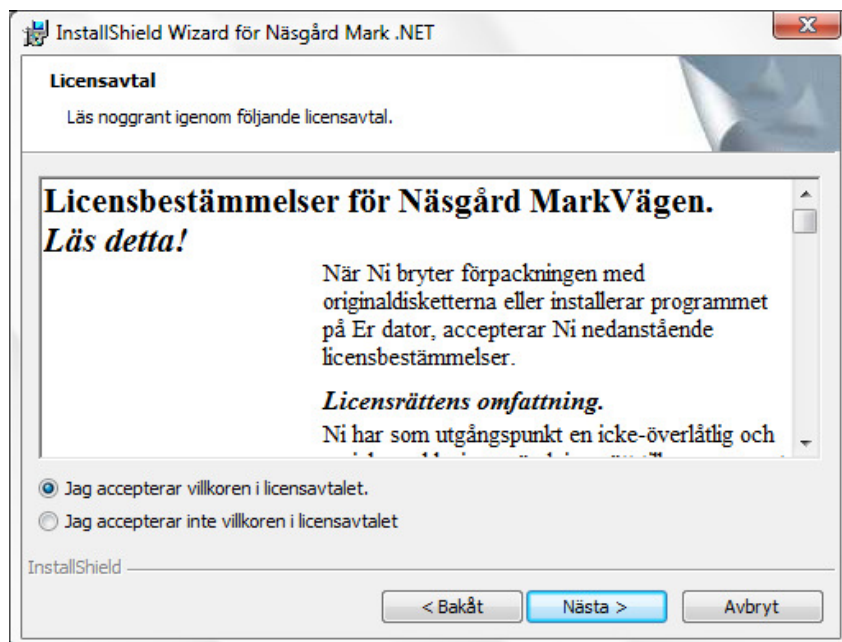
Läs igenom licensavtalet noggrant, ändringar finns i avtalet jämfört med tidigare avtal.

Om du accepterar avtalet sätter du en markering i rutan framför raden

Jag accepterar villkoren i licensavtalet

Därefter väljer du nästa för att fortsätta installationen.

Observera om du inte accepterar villkoren kan du inte fortsätta installationen.



När/om denna dialog visas, skall du välja om alla användare på datorn skall ha tillgång till programmet eller bara din egen användarprofil. Vi rekommenderar att välja samtliga användare. Välj därefter Nästa Och installationen fortsätter. Välj nästa i de dialoger som visas härefter.

InstallShield Wizard för Näsgård Mark .NET

Kundinformation
Fyll i dina uppgifter.

Användarnamn:
Dem o Demosson

Organisation:

Installera programmet för:

Någon som använder datorn (samtliga användare)
 Endast mig

InstallShield _____

< Bakåt **Nästa >** Avbryt

När installationen är slutförd väljer du **Slutför** för att stänga installationen

InstallShield Wizard för Näsgård Mark .NET

InstallShield Wizard slutförd

InstallShield Wizard har installerat Näsgård Mark .NET. Klicka på Slutför för att avsluta guiden.

< Bakåt **Slutför** Avbryt

Du skall därefter starta om din dator.

Starta programmet

Starta programmet med ikonen Näsgård Management på skrivbordet.

Du kan också öppna med menyn **Start, Program, DataLogisk, Näsgård Management**



Första gången du startar programmet skall du skriva in din aktiveringskod som vi sänt till dig.

Observera, din dator skall vara uppkopplad mot Internet

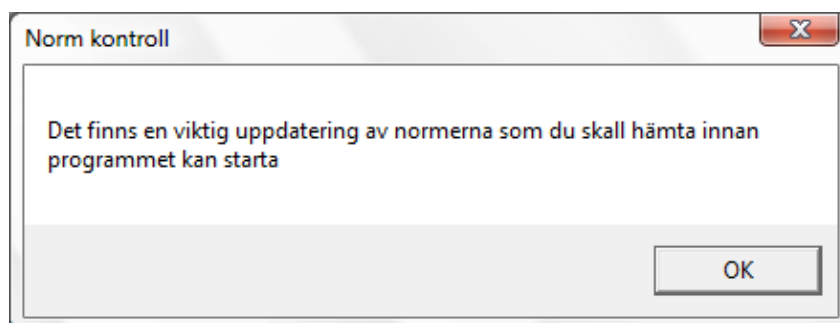
Registrering av programlicens

Skriv in registreringskod

Ok Ångra

Du skall därefter hämta normer. Normer är registeruppgifter som grödor, sorter mm och andra grunddata.

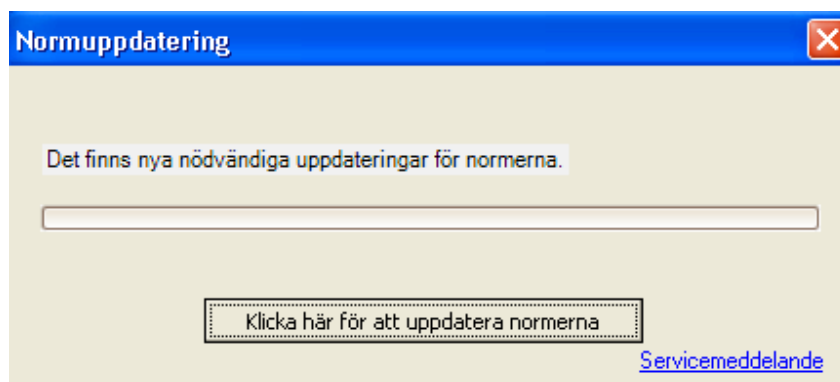
Observera, din dator skall vara uppkopplad mot Internet



Välj **Klicka för att uppdatera normerna**

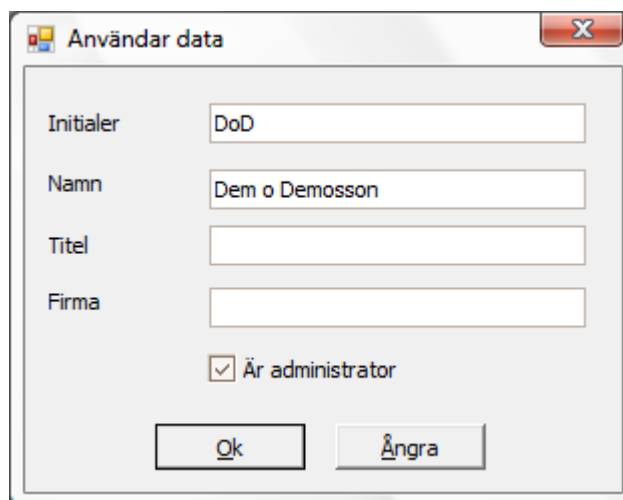
Normalt tar det mellan 1-5 minuter att hämta normer

När normerna är hämtade stänger du dialogen



I nästa dialog som visas, skall du skriva in dina initialer och användaruppgifter.

Se till att där är markering för är administrator



Programmet startar därefter upp och visar en lista över de driftsenheter som finns i programmet.

Är det ett helt nytt program skall driftsenhet skapas. Läs mer om detta i separat avsnitt

