

Dela fält parallellt med fältgräns

Allmänt

Detta avsnitt visar delning av fält parallellt med en fältkant.

OBS om du har haft kopplat ett fält med din växtodlingsplan och du delar eller slår samman detta fält, kommer all koppling till växtodlingsplanen att upphöra. Du måste då göra detta igen

Zooma

Vid allt redigeringsarbete i kartan gäller alltid att du skall zooma in området du skall arbeta med så mycket du kan

Arbetsgång

1. En hjälplinje skapas längs den gräns som den nya fältgränsen skall vara parallell med.
2. Flytta hjälplinjen med angivna meter eller på fri hand.
3. Dela fältet

Rita hjälplinje

Rita parallellt med en rak eller svängd fältgräns

En hjälplinje skall ritas ovanpå den fältgräns som du vill utgå ifrån. Beroende om fältgränsen är rak eller krokig kan olika metoder användas för att rita denna.

Rita linje med funktionen rita hjälplinje. Denna använder du om du vill vara säker på att den nya delningen inne i fältet skall vara 100% rak.

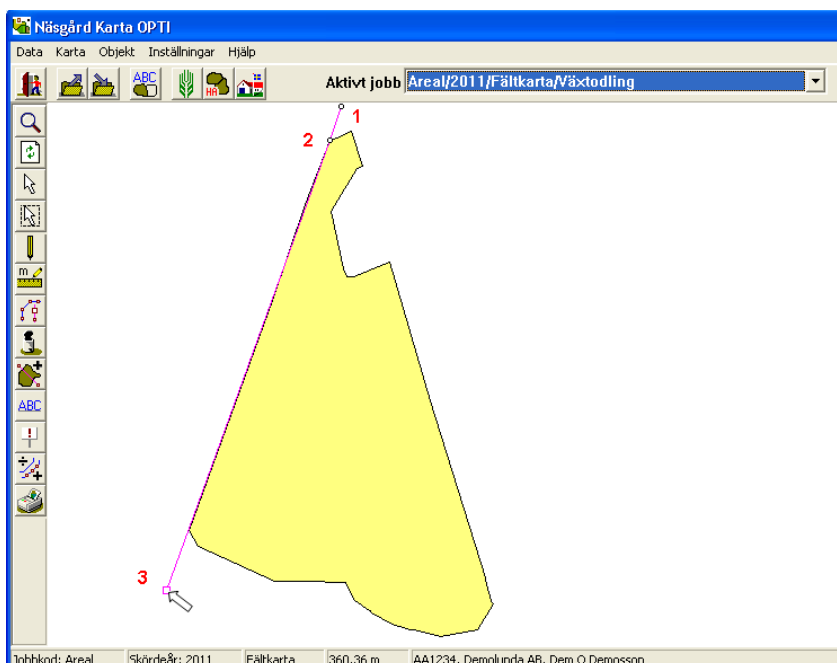
Välj **Rita**



Och därefter **Rita** (fri linje)



Klicka en gång utanför fältet i fältgränsens förlängning (1). Sätt markören i hörnan på fältet, håll ned Ctrl knappen samtidigt som du klickar på punkten (2) (Ctrl gör att den nya punkten sätts direkt över hörnpunkten i kartan) Dra markören över till andra sidan fältet så att hjälplinjen placeras över fältets kantlinje. Klicka en gång, en punkt sätts (3), högerklicka så att linjen släpper



Om du vill att den nya delningslinjen exakt skall följa fältkanten t.ex. längs en krokig kant skall du först aktivera fältet med **Välj Objekt**



Klicka på fältet, detta blir aktivt. Därefter väljer du **Rita**



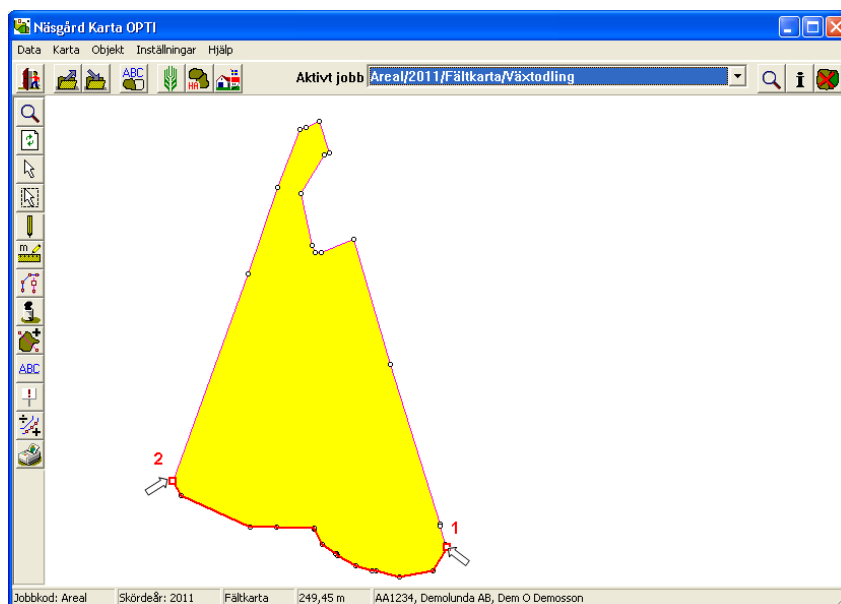
Och **Rita längs valt objekt**



Denna ruta öppnas, välj rita längs en del av objektet och OK



Klicka nu på punkten där du vill linjen skall börja (1). Klicka därefter på punkten där linjen skall sluta (2). Linjen skapas. (OBS markeras alltid i medsols ordning)



Flytta hjälplinjen

Allmänt

Flytta hjälplinje fungerar på samma sätt oavsett hur linjen är skapad.

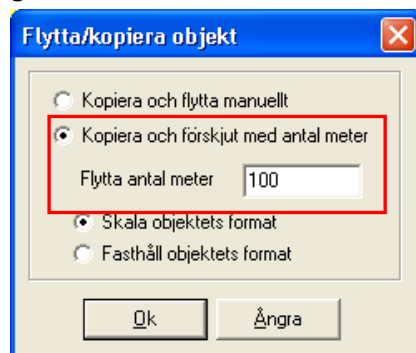
Om du vill flytta med ett bestämt antal meter väljer du **Objekt**



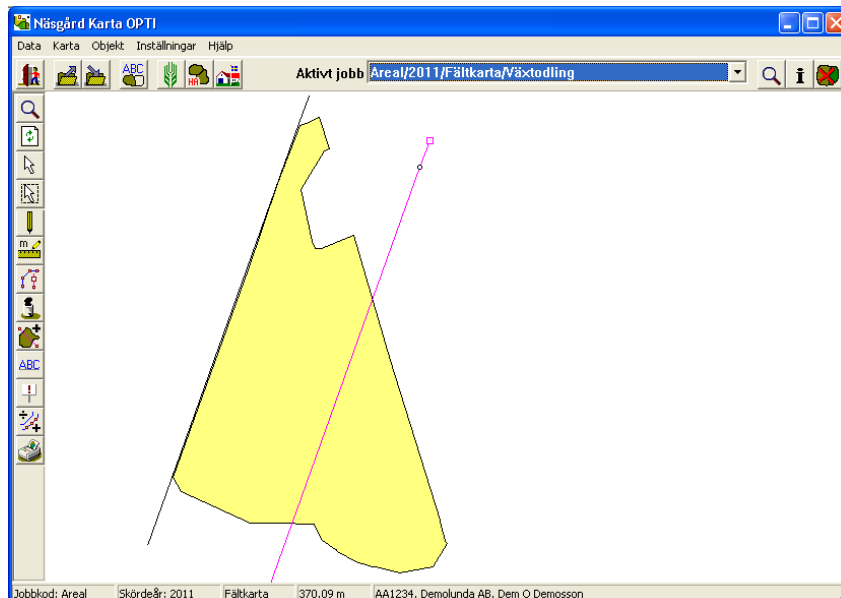
Och **Kopiera/flytta objekt**



I bilden som öppnas skriver du in antal meter du vill flytta, godkänn med **OK**



Klicka därefter i fältet (det håll du vill linjen skall flytta). En ny linje infogas



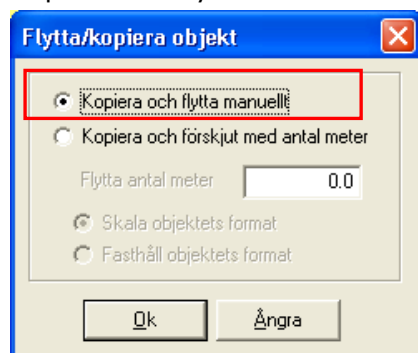
Om du vill flytta och placera linjen manuellt väljer du **Objekt**



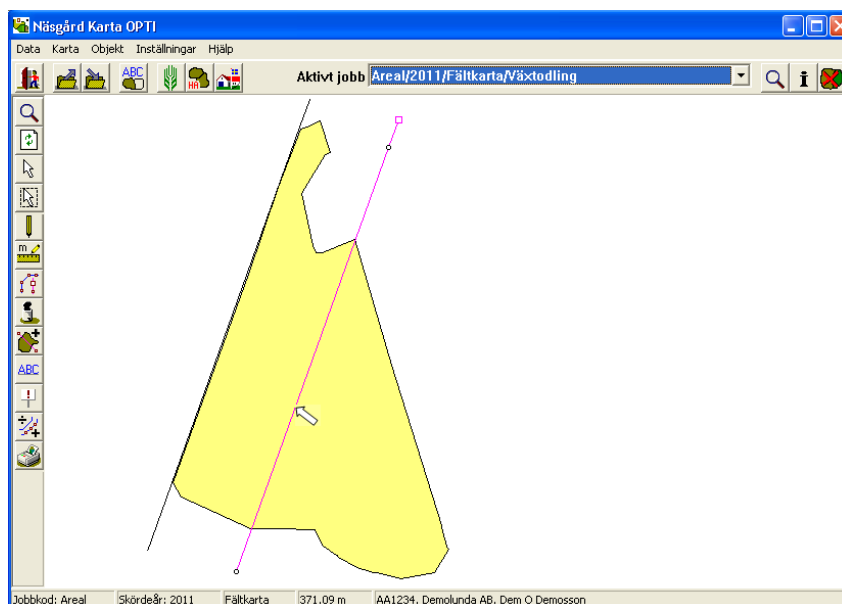
Och **Kopiera/flytta objekt**



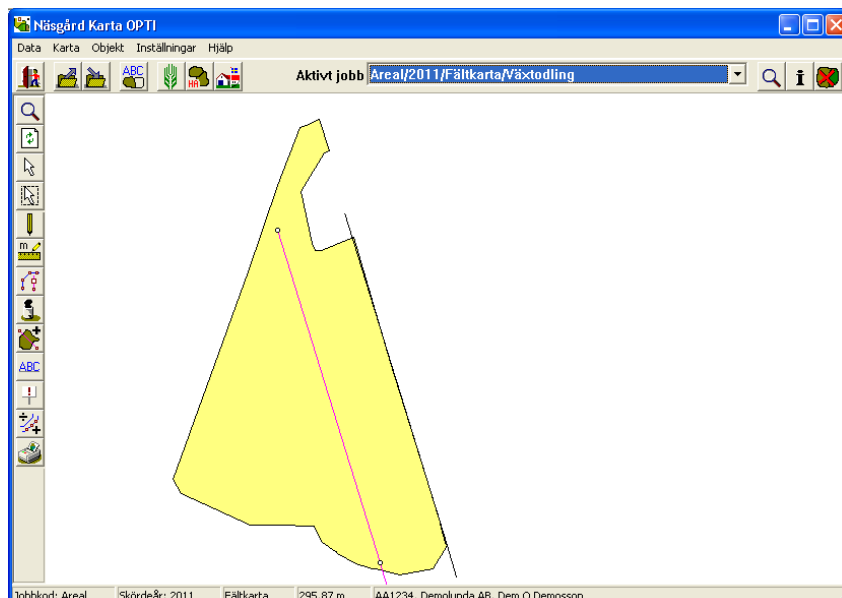
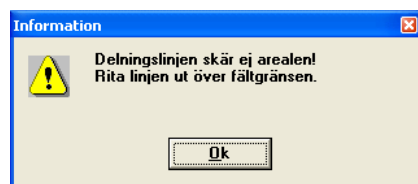
I bilden som öppnas väljer du Kopiera och flytta manuellt



Klicka en gång på hjälplinjen på fältgränsen, en kopia av gränsen följer nu med när du flyttar markören. Klicka en gång där du vill placera den nya gränsen



Ibland händer det att när man kopierar/flyttar att den nya linjen inte kommer utanför fältgränsen. Det går då inte att dela fältet, försöker du visas detta besked.



För att åtgärda problemet skall linjen antingen förlängas genom att rita till en bit. Välj

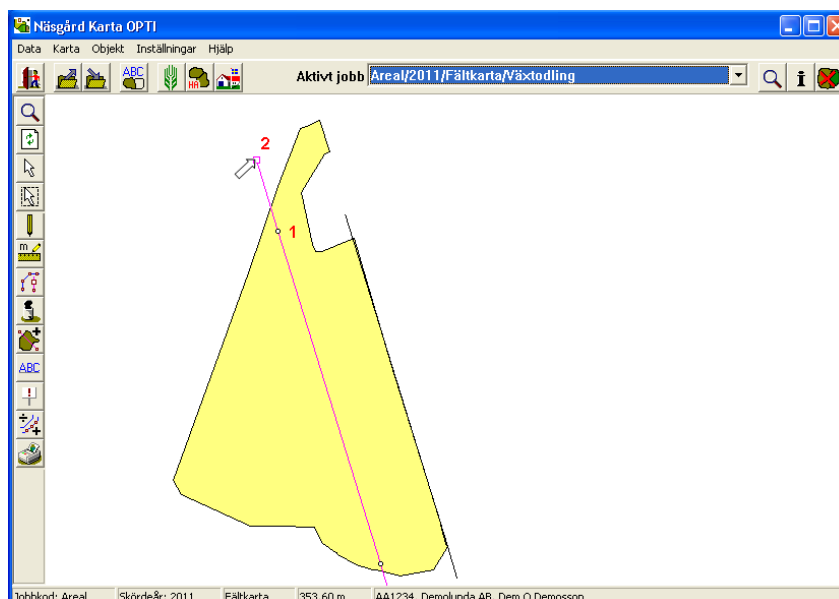
Rita



Och därefter **Rita** (fri linje)



Klicka därefter i närheten av den punkt du vill förlänga linjen från (1), linjen fastnar i denna punkt. Klicka därefter i linjens förlängning utanför fältet (2) och sätt en punkt. Högerklicka för att släppa linjen



Du kan också välja att flytta sista punkten på linjen till en ny plats utanför fältet.

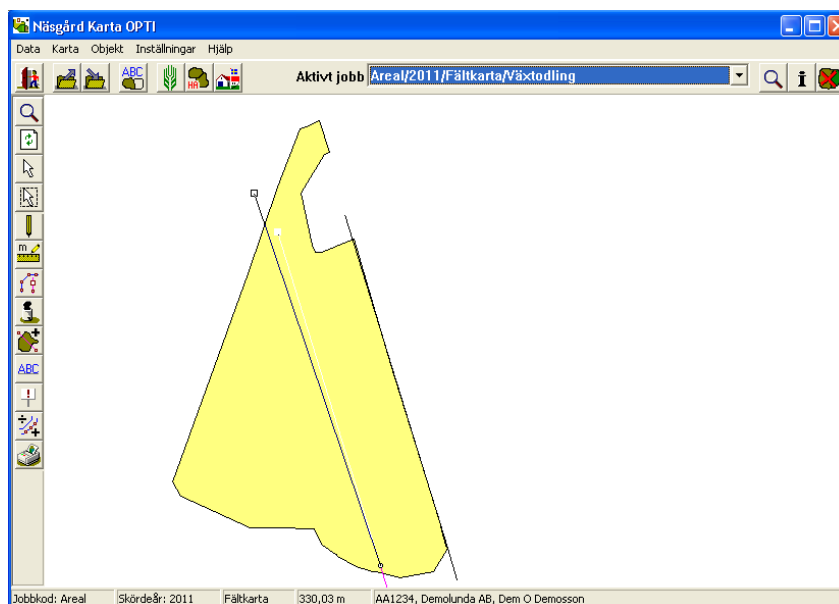
Välj **Objekt**



Och **Flytta punkt**



Sätt markören på punkten du vill flytta. Klicka och håll ned vänster musknapp samtidigt som du flyttar punkten. Om du avviker från tidigare riktning kommer en vit "spöklinje" att visas där linjen fanns från början. Släpp när punkten är där du vill ha den.



Dela fält

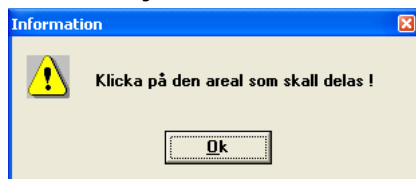
Välj funktionen **Areal**



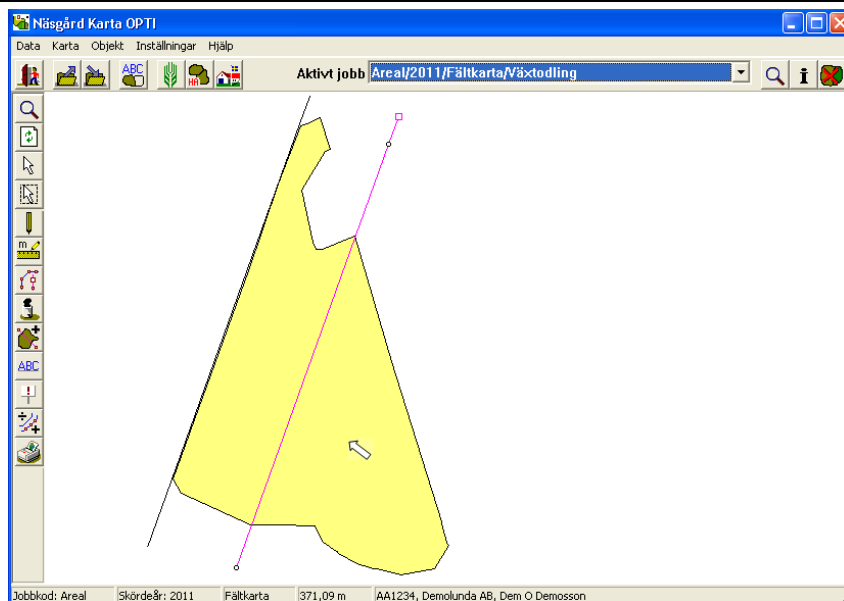
Och **Dela areal**



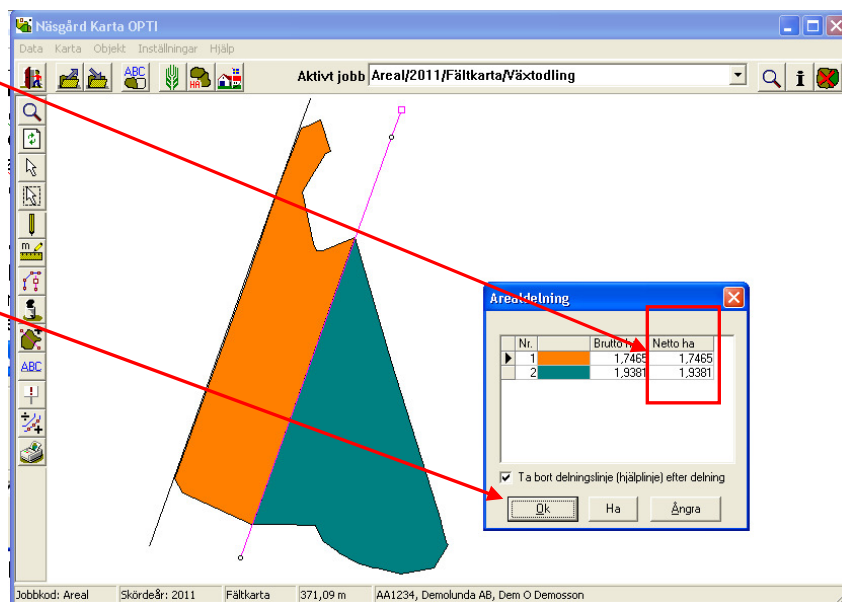
Du får därefter detta besked där du väljer **OK**



och därefter klickar du på fältet du skall dela.



Du får nu ett förslag där du kan se i kolumnen **Netto areal** hur stora fälten (med motsvarande färger) blir efter delningen. Är du nöjd väljer du **OK** och fältet delas.



Om du vill ha en annan areal i någon av de föreslagna fälten, klickar du på färgen som motsvarar det fält i kartan du vill ange en areal för.

Därefter trycker du på **Ha** knappen.

Följande bild visas. Här skriver du in den önskade arealen, godkänn med OK

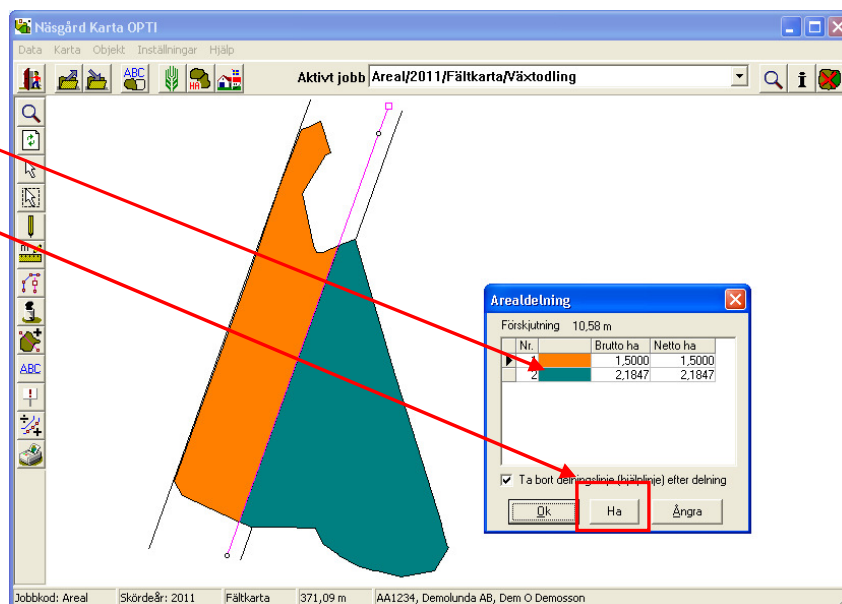
Ändra med ha

Max. areal: 3,6846 ha

Önskad areal: 1.5 ha

Ta bort tidigare delningslinje (hjälpelinje)

OK Ängra



Fältgränsen flyttas och du ser de nya arealerna i arealdelnings förslaget. Är du nöjd klickar du **OK** i Arealdelnings förslaget och fältet delas.

Glöm inte att **Spara**