

Arbete med datautväxling via Internet

Allmänt

Detta avsnitt visar de steg som sker när programmet utväxlar data via server på Internet, när programmet är inställt för automatisk datautväxling. Här visas hur det ser ut när programmet öppnas och stängs, men funktionen är det samma när man skiftar mellan olika driftsenheter

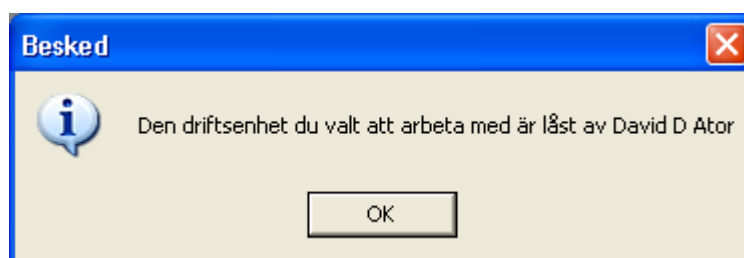
När programmet startas

Besked när du startar

Beroende på om det finns nya dataversioner utlästa till Internet eller inte visas de olika beskederna

Om någon annan lägger in data och har låst uppgifterna visas denna bild.

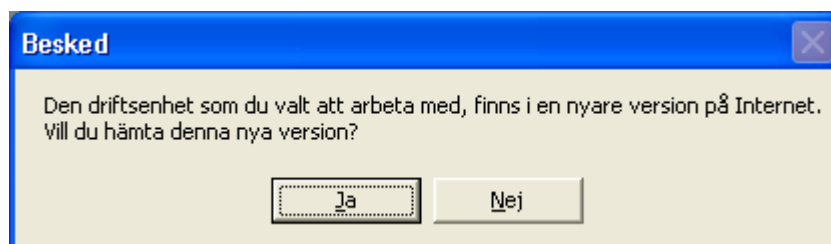
Väljer du OK kan du öppna och titta på uppgifterna i programmet, **MEN DU SKALL INTE REGISTRERA NÅGOT**



Om det finns nya uppgifter att ladda ned från Internet servern, visas denna bild.

Du skall **ALLTID** välja **Ja** här

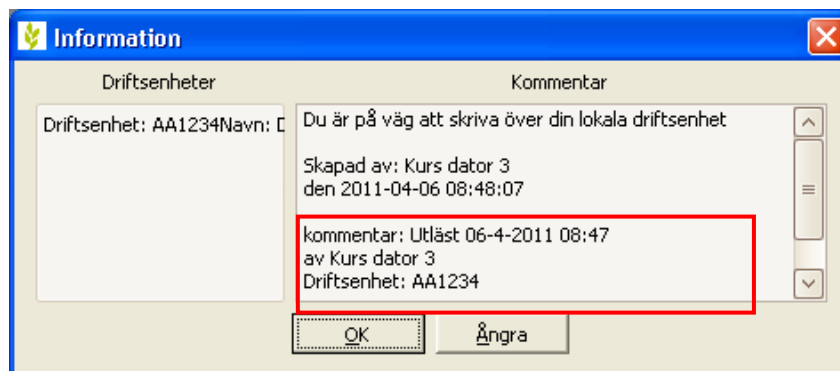
Då hämtas de nya uppgifterna från Internet



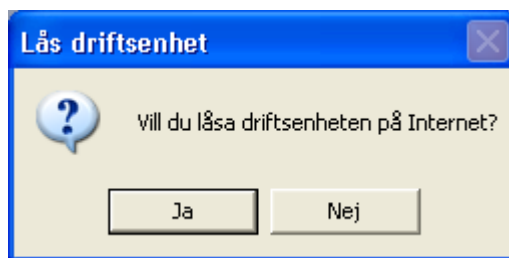
En bild visar den version som finns på den lokala datorn nu och som kommer att skrivas över.

I nedre delen under kommentarer, kan du läsa den kommentar som föregående användare skrivit in när han läste ut data till Internet

Välj **OK**



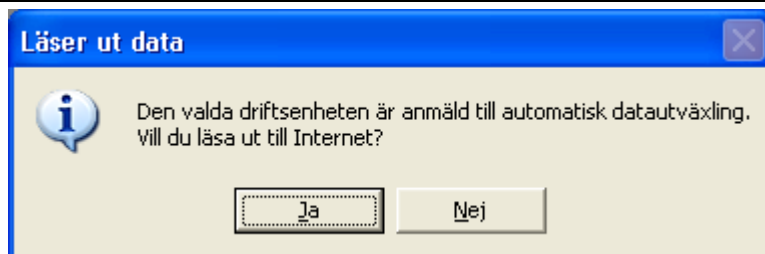
Sedan kommer frågan om du vill låsa driftsenheten. (denna fråga visas även då inga nya uppgifter finns att ladda ned)
Svara **Ja** om du skall lägga in nya uppgifter.
Andra får då besked att du ändrar i uppgifterna.



Skall du bara tillfälligt gå in och se på en uppgift, utan att registrera något, svarar du **Nej**

När du skall synkronisera med Pocket

Du skall alltid hämta hem senaste versionen från Internet, samt låst dina data. Har du varit inne i programmet och sedan väljer driftsenheter för att utväxla data med Pocket skall du svara **Nej** på frågan som visas om du vill läsa ut till Internet. När Pocket är synkroniserad öppnar du driftsenheten och läser sedan ut till Internet (om du inte skall jobba vidare med dina data)

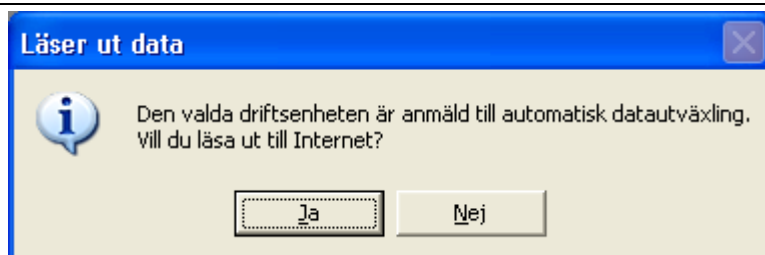


När programmet stängs

När du stänger programmet visas denna bild

Välj **JA**

(denna bild visas bara om du har låst data på Internet tidigare)



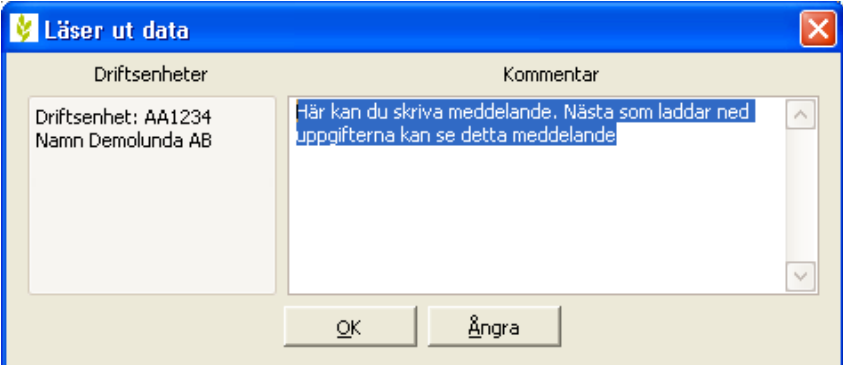
En bild visas med de uppgifter som redan finns på servern på Internet.

Välj **OK**



I nästa bild kan du skriva meddelande. Nästa person som laddar ned uppgifterna kan se detta meddelande

Välj **OK**



The screenshot shows a dialog box titled "Läser ut data" with a close button in the top right corner. It is divided into two sections: "Driftsenheter" and "Kommentar".

Driftsenheter	Kommentar
Driftsenhet: AA1234 Namn Demolunda AB	Här kan du skriva meddelande. Nästa som laddar ned uppgifterna kan se detta meddelande

At the bottom of the dialog box, there are two buttons: "OK" and "Ångra".

Datautläsningen slutförs

Programmet stängs ner