

Arealkontroll

Generellt

Arealkontroll är en funktion där du kan kontrollera dina fältkartor för olika felmöjligheter. Arealkontroll kontrollerar kartor för följande fel:

- Korsande linjer
- Dubbla punkter
- Överlappande arealer

Felen uppstår typiskt när man ritat in arealer som tex en areal inne i ett annat fält och missar att dela den inre arealen med den yttre, eller man flyttat gränspunkter så arealerna överlappar varandra.

I en karta kan ovanstående fel ha betydelse för arealberäkningen. Samtidigt kan felet medföra att andra funktioner i programmet uppför sig felaktigt, t.ex. fältdelningar, sammanslagning av fält, gridberäkning av analys- och skördekarteringskartor.

Du bör därför göra en arealkontroll efter varje ändring av kartan. Dessutom bör alltid arealkontroll utföras innan överföring sker av arealer från fältkartan till växtodlingsplanen.

Så fort arealkontrollen visar några fel bör dessa rättas.

Det bästa är att en karta kan passera arealkontrollen utan fel.

Även om en karta kan passera genom arealkontrollen utan fel, behöver det inte betyda att kartan är felfri.

Utför arealkontroll

Öppna den kartan som du vill kontrollera. Öppna **Jobbinfo**

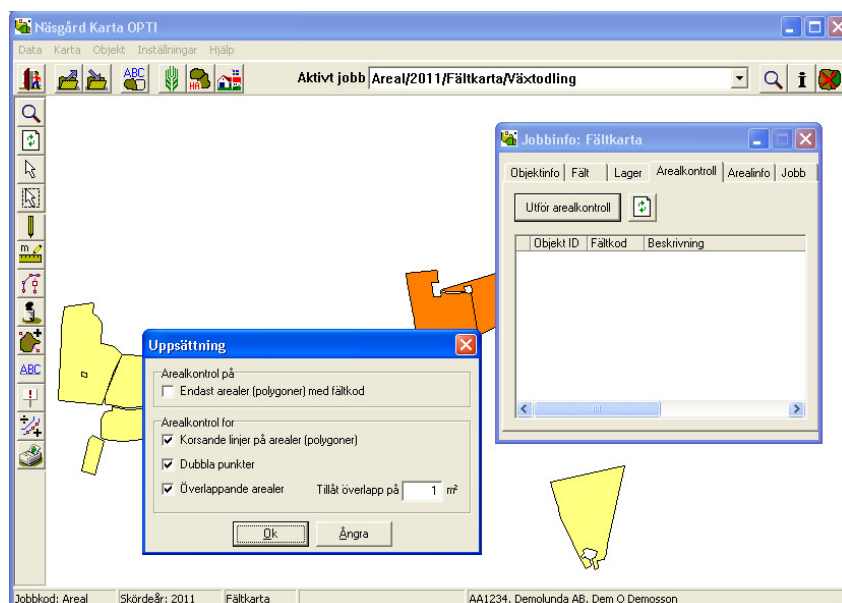


Välj fliken **arealkontroll**

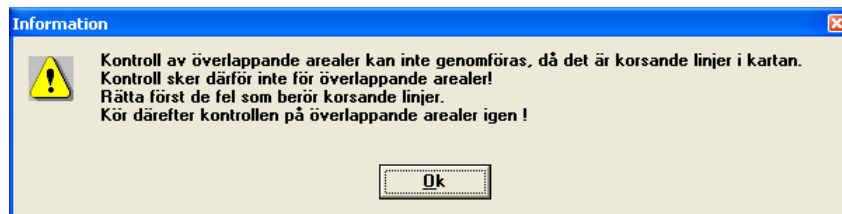
Klicka på **Utför arealkontroll**

Utför arealkontroll

En uppsättnings ruta visas, välj **OK**

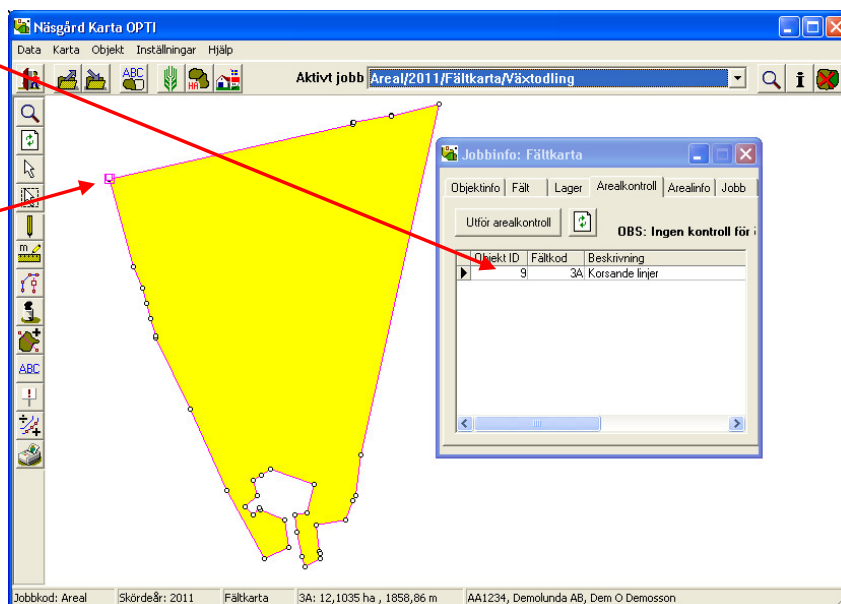


Om det finns korsande linjer visas denna bild, välj **OK**



I arealkontroll flikens tabell visas nu de fel som finns i kartan. Klicka på en rad och fältet med felet zoomas in. Är det en korsande linje visas en fyrkant vid felet. Zooma in och åtgärda felet

Därefter körs arealkontrollen igen



Är det dubbla punkter som är fel, rättas dessa automatiskt. Är det överlappande arealer skall dessa manuellt rättas. Klicka på en rad, felet zoomas in. Åtgärda felet.

