

Import från SAM Internet

Allmänt

Fältuppgifter och kartuppgifter kan hämtas från SAM Internet och läsas in i Näsgård.

OBS

Det är bara aktuellt års fält och grödor som kan hämtas från SAM Internet.

Kartdata som hämtas och läses in i Näsgård Karta

Aktuella block med fältgränser

Hämta från SAM Internet

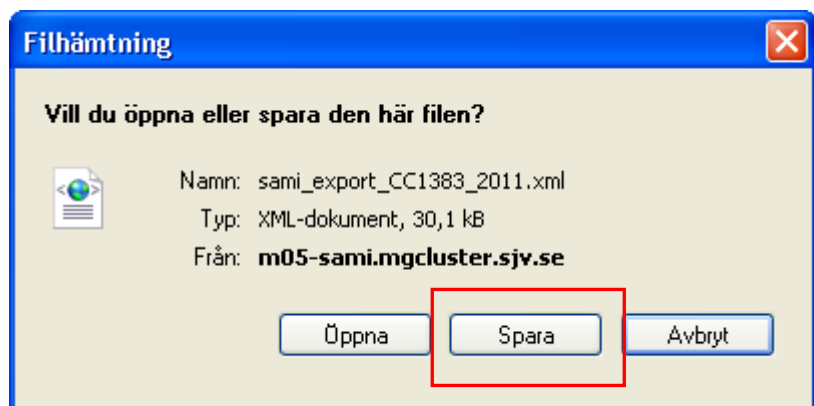
Allmänt

Det skall finnas uppgifter i SAM Internet för att du skall kunna hämta ner data.

Du loggar in på SAM Internet med din normala inloggning. På första sidan väljer du Import/Export

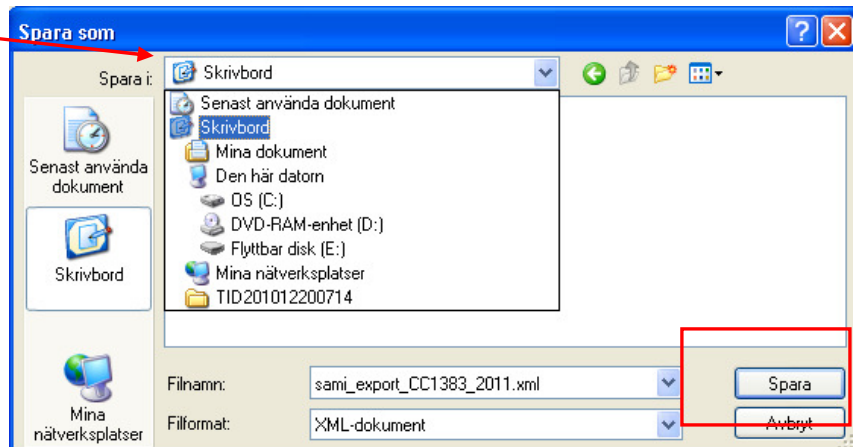
I nästa bild väljer du **Ansökan med geografiskt data** och därefter **Hämta fil**

Välj **Spara**



Leta upp en plats där du enkelt kan finna filen sedan.

Välj därefter **Spara**

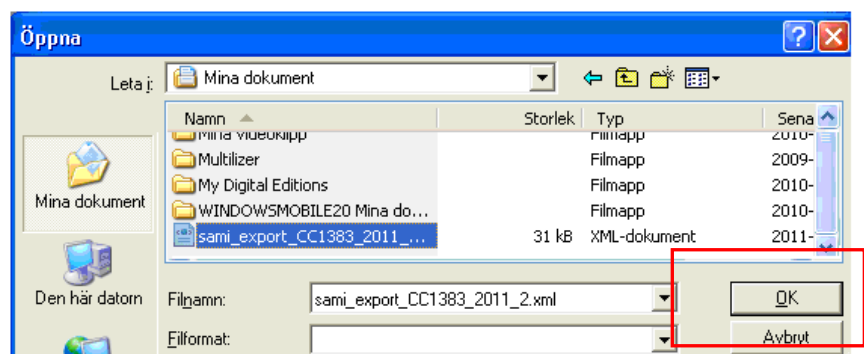


Läs in fil i Näsgård Karta

I Karta väljer du Data och Import



Leta upp filen som du sparar och markera denna, Välj därefter **OK**



Du måste skriva in i raderna Kund och Jobbkod

I skördeår väljer du till vilket år du vill läsa in filen

Välj därefter **OK**

OBS. Du kan läsa in filen flera gånger till olika skördeår

Ett besked visas om hur många skiften som lästes in
Välj **OK** och kartan importereras



För att öppna kartan väljer du Jobb översikt



Nu visas en lista med dina kartor. Markera den karta du vill öppna och därefter godkänn/välj



Kund	Egendom	Jobbkod	Jobbeskrivning	Skördeår	Aktiv	Typ
1	test	Areal		2011	<input checked="" type="checkbox"/>	Fältkarta

Kartan öppnas nu upp.

Jobbinfo: Fältkarta

Fältkod	SA
Fältnamn	
EU-Blocknummer	6201-334-2710
Vo-plan areal	40,10
Kartareal	40,1047
Gröda	Höstvete, bröd
Sort	Utsäde höstvete
Insädd	