

## Dela fält med önskad areal

Förutsättning

För att du skall kunna dela ett fält med en önskad areal, skall du först skapa en hjälplinje som skär arealen. Denna kan vara skapad på frihand eller flyttad parallellt från en fältgräns. Funktionen fungerar både på raka, svängda linjer, samt för att ändra areal på en vändteg

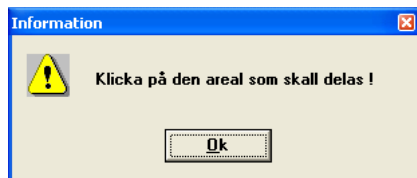
När du skapat hjälplinjen väljer du **Areal**



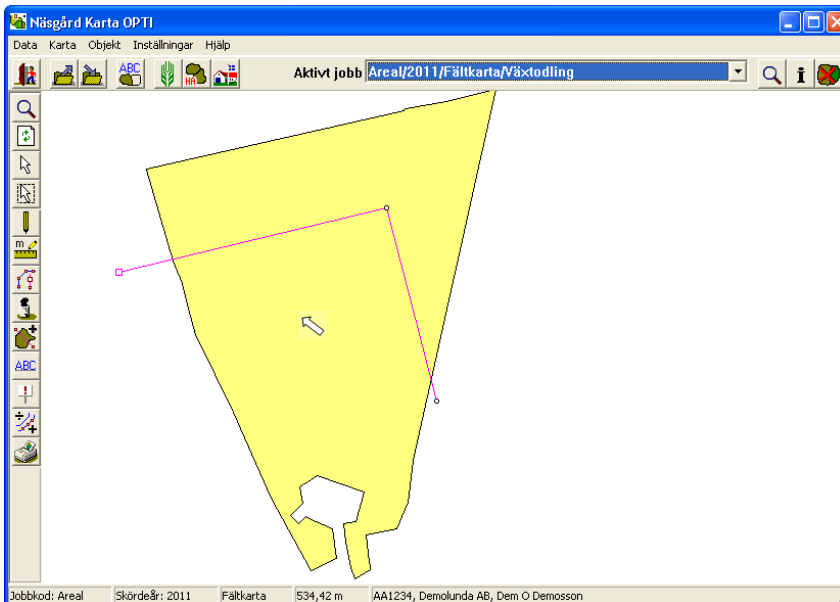
Och **Dela areal**



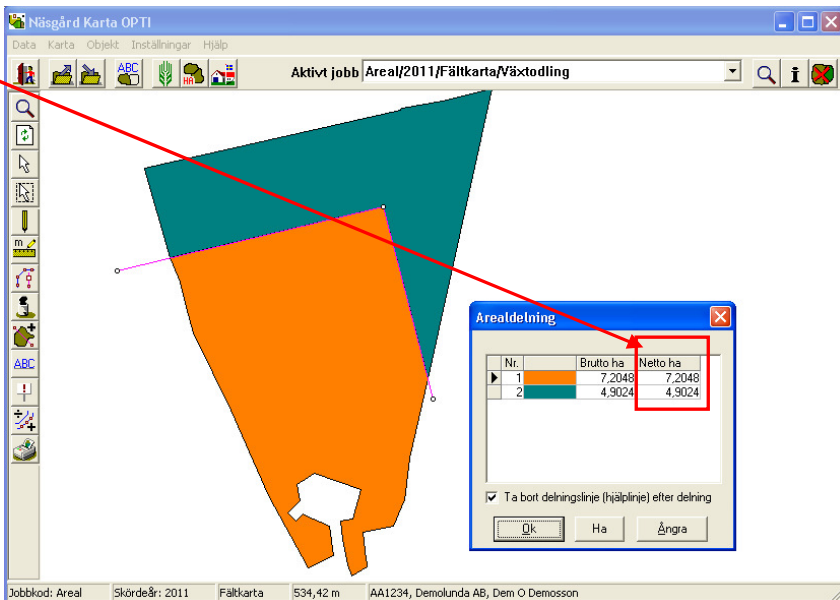
Du får därefter detta besked där du väljer **OK**



och därefter klickar du på fältet du skall dela.



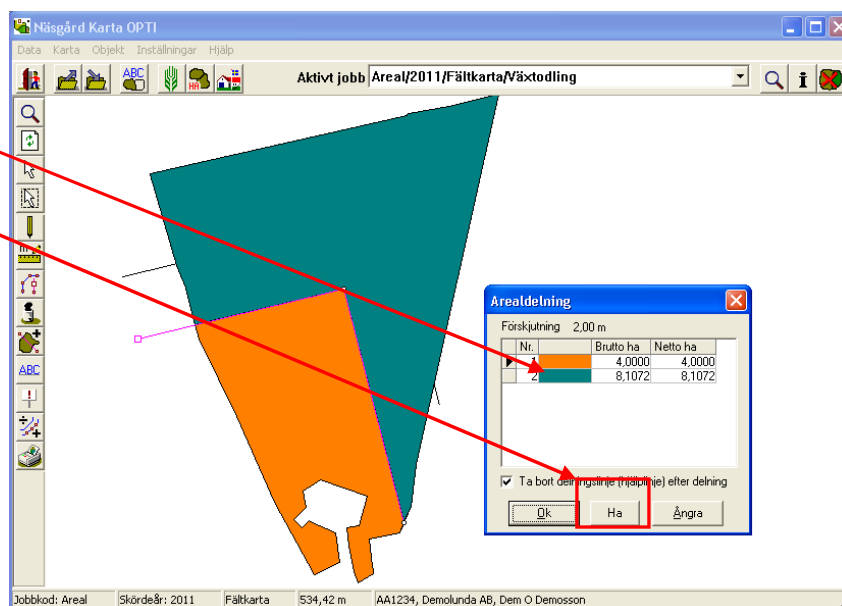
Du får nu ett förslag där du kan se i kolumnen **Netto areal** hur stora fälten (med motsvarande färger) blir efter delningen.



Nu kan du ange en areal i något av de föreslagna fälten, klickar du på färgen som motsvarar det fält i kartan du vill ange en areal för.

Därefter trycker du på **Ha** knappen.

Följande bild visar. Här skriver du in den önskade arealen, godkänn med OK



Fältgränsen flyttas och du ser de nya arealerna i arealdelnings förslaget. Är du nöjd klickar du **OK** i Arealdelnings förslaget och fältet delas.

Glöm inte att **Spara**