

Säkerhetskopiering

Generellt om säkerhetskopiering

Funktionen gör en samlad **säkerhetskopia** av **ALLA** driftsenheter samtidigt som finns i programmet. Vid inläsning av säkerhetskopian läses **ALLA** driftsenheter in på samma gång. Det skapas en ny kopia varje gång, dvs inga gamla säkerhetskopior skrivs över.

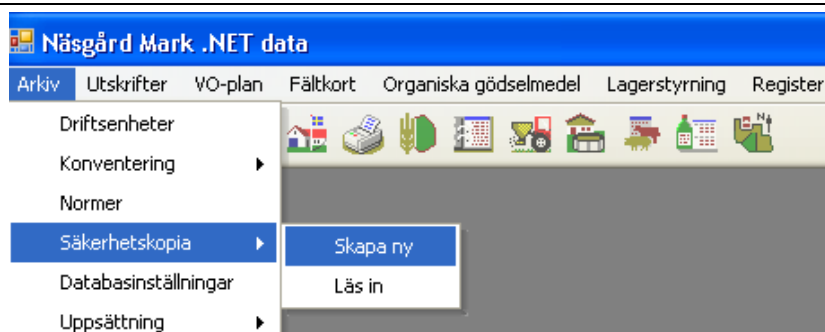
OBS endast växtodlingsdata säkerhetskopieras, inga kartor

Om du vill flytta driftsenhets data mellan 2 olika datorer

Om du bara vill flytta en eller valfria driftsenheter mellan olika datorer skall du **INTE** använda säkerhetskopiering då den tar med alla driftsenheter. Då skall du använda **Datautläsning, lokalt eller via Internet**. Läs mer om detta i respektive avsnitt

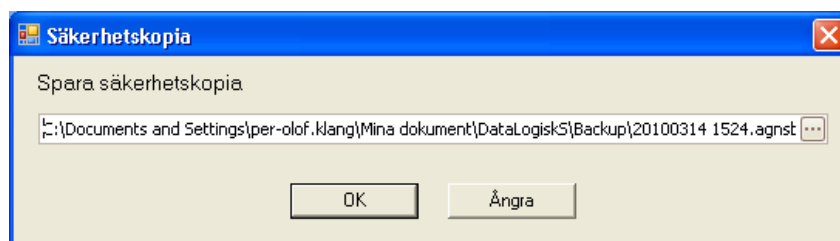
Skapa säkerhetskopia

Välj menyn **Arkiv** och därefter **Säkerhetskopia** och **Skapa ny**



Nu visas följande dialog.

Tryck OK för att starta säkerhetskopieringen



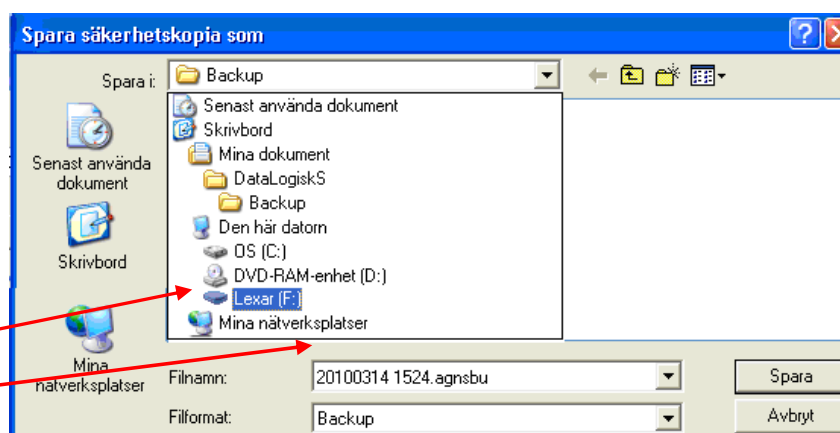
Genom att klicka på 

Kan du ändra placering och filnamn på säkerhetskopian. Som standard läggs säkerhetskopian under Mina dokument och DataLogiskS och Backup.

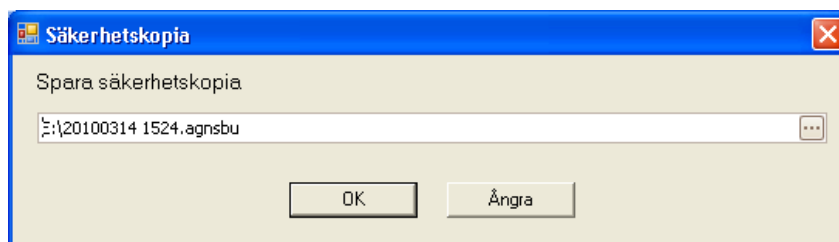
Du kan här peka ut en annan plats t.ex. ett USB minne

Du kan också ange ett annat filnamn.

Välj därefter **Spara**



Den nya ändrade sökvägen där säkerhetskopian sparas visas. Välj OK



OBS.

Du skall bränna en cd-skiva eller lyfta över säkerhetskopian på en extern hårddisk eller USB-minne.

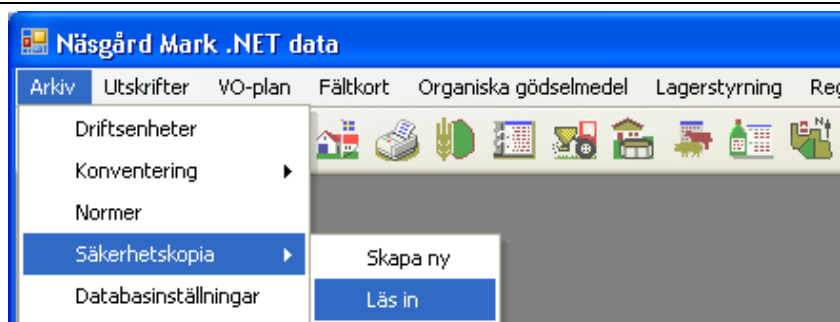
Standardplaceringen av säkerhetskopian skall bara ses som en tillfällig placering, havererar din hårddisk blir du av med alla dina data

Läs in säkerhetskopia

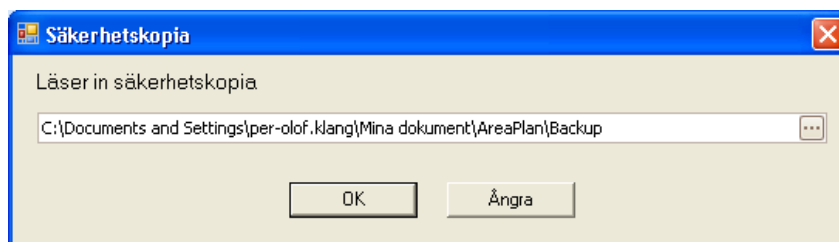
OBS viktigt

Inläsning av en säkerhetskopia SKRIVER ÖVER samtliga data du har redan i programmet för alla driftsenheter.

Välj menyn **Arkiv** och därefter **Säkerhetskopiera** och **Läs in**



Följande dialog visas. För att välja vilken säkerhetskopia du vill läsa in klickar du på



Du kan här ändra sökvägen till säkerhetskopian, samt vilken säkerhetskopia du vill läsa in. Därefter väljer du **Öppna**

Placering och filnamn visas nu i nästa dialog. Tryck på **OK** för att starta inläsningen.

